



プレミアムカメラアクセサリ

# KONDOR BLUE

PREMIUM CAMERA ACCESSORIES FOR PROFESSIONALS

製品カタログ

**Mitomo**

[www.mitomo.co.jp](http://www.mitomo.co.jp)



# 目次

## **BLACKMAGIC DESIGN**

BMPCC4K/6K.....P4

BMPCC 6K PRO.....P6

URSA MINI.....P8

ACCESSORIES.....P10

## **canon**

C70.....P12

CANON R.....P14

## **NIKON**

ACCESSORIES.....P16

## **Z CAM**

E2 FLAGSHIP.....P17

## **PANASONIC**

S1 SERIES.....P18

## **RED**

KOMODO.....P20

V-RAPTOR.....P21

## **sony**

FX3.....P22

α 1/ α 7 SERIES.....P24

## **BASEPLATES & DOVETAILS**

LWS ARRI BRIDGE PLATES .....P26

## **ACCESSORIES**

15MM RODS.....P30

GRIPS.....P37

ROSETTE.....P39

CAGE ADD-ONS.....P40

ARM.....P44

TOP HANDLE.....P54

REMOTE CABLE.....P55

POWER.....P57

VIDEO CABLE.....P66

AUDIO CABLE.....P68



# BLACKMAGIC DESIGN

## BMPCC4K/6K



### FULL CAGE FOR BMPCC 4K/6K

SPACE GRAY: KB\_SCageF

水準器とシューマウントが統合された4面ケージ  
ねじれ防止 ARRI アクセサリマウント、1/4"-20 プッシング、  
シューマウント、15mm ロッドポートを備えた  
NATO レールトップハンドル

1/4"-20 および 3/8"-16 のネジ穴

1/4"-20 および 3/8"-16 三脚マウントスレッド

寸法 : 7.75" x 4.25" x 1.75"

重量 : 1 ポンド



### BMPCC4K/6K BATTERY GRIP CAGE & MOD KIT

SPACE GRAY: KB\_BM\_CageGrip

当社の BMPCC4K / 6K バッテリーグリップは、トップハンドル付き  
のフルケージセットアップとして、または既存のケージ所有者向けの  
Mod キットとして利用できます。

Mod Kit のサイドレールはユーザーがアップグレードできるため、  
バッテリーグリップを使用しているかどうかに関係なく、  
お客様はカメラを完全に保護できます。



# BLACKMAGIC DESIGN

## BMPCC4K/6K



### BLACKMAGIC POCKET CINEMA 4K/6K BASE RIG

SPACE GRAY: KB\_BMPCC\_BaseRig

#### パッケージの構成

FULL CAGE FOR BMPCC 4K/6K

ARRI/501 BASEPLATE SIDE LOADING LWS 15MM

8" PPSH 15MM ROD (THREADED) × 2



### BMPCC4K/6K ULTIMATE RIG

SPACE GRAY: KB\_URig

#### パッケージ構成

Space Gray Full Cage for BMPCC 4K/6K

Universal 15mm LWS ARRI/501 Baseplate Side Loading

Rosette Arms, Grips & Clamp Bundle

15MM PPSH Rod (12 Inches) × 2

Cine V-Mount Plate for 15mm Rod Rigs

14" DC to BMPCC 6K/4K Power Cable



# BLACKMAGIC DESIGN

## BMPCC 6K PRO



### BLACKMAGIC POCKET 6K PRO CAGE

SPACE GRAY: KB\_BMPCC6KP  
RAVEN BLACK: KB\_BMPCC6KP\_Bk

#### 主な機能

トッププレート： NATO レール、水準器、1/4 "-20  
ARRI3 / 8" -16 スレッド、デュアルコールドシューズ、  
センサープレーンマーカー、すべてのボタンに簡単にアクセス  
サイドプレート： NATO レール、  
1/4 "-20 ARRI3 / 8" -16 スレッド、快適なグリップ、  
ループストラップ穴、内蔵 HDMI および USBC ケーブルクランプ  
ボトムプレート： ヘリコイルスチールスレッド、磁気ツール、  
1/4 "-20 スレッド、ロッドから完全な 85MM の高さの  
ブリッジプレートと互換性があります。

#### 開始 / 停止記録ボタン

(すべてのケージおよびカメラと互換性があります)  
ハンドル上部に内蔵された NATO レール  
ミニクイックリリースプレートなどのねじれ防止アクセサリ用の  
ARRI ロケータピン付き 3/8 " ネジ穴  
アクセサリを取り付けるための 1/4 " 穴オプション  
EVF またはモニター用の 15mm サイドロッドサポート  
コールドシューマウント  
NATO レールを介して取り付けられ、ケージの左側と右側の両方  
にスライドすることもできます  
快適で人間工学に基づいたグリップデザイン



### BMPCC 6K PRO BATTERY GRIP CAGE

SPACE GRAY: KB\_BMPCC6KP\_GripTH  
RAVEN BLACK: KB\_BMPCC6KP\_GripTH\_Bk

#### 主な機能

トッププレート： NATO レール、水準器、1/4 "-20  
ARRI3 / 8" -16 スレッド、デュアルコールドシューズ、  
センサープレーンマーカー、すべてのボタンに簡単にアクセス  
サイドプレート： NATO レール、  
1/4 "-20 ARRI3 / 8" -16 スレッド、快適なグリップ、  
ループストラップ穴、内蔵 HDMI および USBC ケーブルクランプ  
ボトムプレート： ヘリコイルスチールスレッド、磁気ツール、  
1/4 "-20 スレッド、ロッドから完全な 85MM の高さの  
ブリッジプレートと互換性があります。  
ロッドブロックアダプター： 別売りベースプレートを必要とせずに、  
15mm のロッドを標準の 85mm の高さでケージに追加できます。



# BLACKMAGIC DESIGN BMPCC 6K PRO



## BLACKMAGIC POCKET 6K PRO BASE RIG

SPACE GRAY: KB\_BMPCC6KP\_BaseRig  
RAVEN BLACK: KB\_BMPCC6KP\_BaseRig\_Bk

### パッケージの構成

BMPCC 6K Pro Cage w/ Top Handle  
LWS ARRI Bridge Plate  
15MM PPSH Rods (8 Inches) × 2  
EF Cine CAP

### トップハンドルの 特徴 :

開始 / 停止記録ボタン (新開発の USB C ケーブル経由)  
ミニクイックリリースプレートなどのねじれ防止アクセサリ用の  
ARRI ロケータピン付き 3/8 " ネジ穴  
アクセサリを取り付けるための 1/4 " 穴オプション  
EVF またはモニター用の 15mm サイドロッドサポート  
コールドシューマウント  
NATO レールを介して取り付けられ、ケージの左側と右側の両方に  
スライドすることもできます

### ブリッジプレートの 主な機能

ARRI- 標準ダブテール  
15mmLWS ロッドサポート  
クイックリリースカメラプレートシステム  
1/4 "-20 および 3/8" -16 取り付けボルト  
1/4 "-20 および 3/8" -16 三脚マウントスレッド



## BMPCC4K/6K ULTIMATE RIG

SPACE GRAY: KB\_BMPCC6KP\_Urig  
RAVEN BLACK: KB\_BMPCC6KP\_Urig\_Bk

### パッケージ構成

BMPCC 6K Pro Cage w/ Top Handle  
LWS ARRI Bridge Plate  
5MM PPSH Rods (12 Inches) × 2  
EF Cine CAP  
Rosette Arm Bundle  
V Mount Battery Plate  
DC to 12V BMPCC Power Cable



# BLACKMAGIC DESIGN

## URSA MINI



### URSA MINI CAGE (12K/4.6K/4K)

SPACE GRAY: KB\_URSAM  
RAVEN BLACK: KB\_URSAM\_Bk

#### ケージの主な機能

モジュラー設計：各プレートは、他のプレートとは独立して取り付けることができます。

トッププレート：デュアル NATO レール、水準器、1/4"-20 および ARRI3 / 8"-16 スレッド、磁気ツール、BlackmagicURSA ビューファインダーと互換性あり

サイドプレート：デュアル NATO レール、コールドシュー、1/4"-20 および ARRI3 / 8"-16 スレッド、再配置されたロゼット

#### 寸法

##### トッププレート

寸法：5.2 "x 4.3" x 1.4 "

重量：13.8 オンス

##### サイドプレート

寸法：3.53 "x 3.69" x 0.54 "

重量：5.5 オンス



### URSA MINI BASE RIG (12K/4.6K/4K)

SPACE GRAY: KB\_URSAM\_BaseRig  
RAVEN BLACK: KB\_URSAM\_BaseRig\_Bk

#### パッケージの構成

URSA Cage w/ Trigger Top Handle

LWS ARRI Bridge Plate

15MM PPSH Rods (8 Inches) × 2

#### トップハンドルの 特徴：

LANC 制御ケーブル付きの開始 / 停止記録ボタン

ミニクイックリリースプレートなどのねじれ防止アクセサリ用の

ARRI ロケータピン付きの 5 つの 3/8 " ネジ穴

アクセサリを取り付けるための 18 以上の 1/4 "-20 穴オプション

EVF またはモニター用の 15mm サイドロッドサポート

コールドシューマウント

快適で人間工学に基づいたグリップデザイン

#### ブリッジプレートの 主な機能

ARRI- 標準ダブテール

15mmLWS ロッドサポート

クイックリリースカメラプレートシステム

1/4 "-20 および 3/8" -16 取り付けボルト

1/4 "-20 および 3/8" -16 三脚マウントスレッド

レンズ高 85mm 用のカメラ専用ライザーを備えた

ユニバーサルデザイン





# BLACKMAGIC DESIGN

## URSA MINI



**URSA MINI TOP PLATE (12K/4.6K/4K)**

SPACE GRAY: KB\_URSAM\_TP  
RAVEN BLACK: KB\_URSAM\_TP\_Bk

### 主な機能

BlackmagicURSA ビューファインダーとの互換性のための  
取り外し可能な EVF ウィング  
デュアル NATO レール  
水準器  
1/4 "-20 および ARRI3 / 8" -16 スレッド  
磁気ツール  
最大のオプションのための大きな表面積

寸法 : 5.2 "x 4.3" x 1.4 "

重量 : 13.8 オンス



**URSA MINI SIDE PLATE (12K/4.6K/4K)**

SPACE GRAY: KB\_URSAM\_SP  
RAVEN BLACK: KB\_URSAM\_SP\_Bk

### 主な機能

デュアル NATO レール  
コールドシューズ  
1/4 "-20 および ARRI3 / 8" -16 スレッド  
移転したロゼット

寸法 : 3.53 "x 3.69" x 0.54 "

重量 : 5.5 オンス



# BLACKMAGIC DESIGN ACCESSORIES



## MINI XLR TO XLR FOR BMPCC 6K PRO/ C70 CAMERA (16" | 5' | 25')

BLUE 16inch: KB\_MXLR\_16

BLUE 5feet: KB\_MXLR\_5

BLUE 25feet: KB\_MiniXLR25

BLACK 16inch: KB\_MXLR\_16\_Bk

### 主な機能

この Mini-XLR オス -XLR メスオーディオケーブルを使用して、マイクまたはオーディオミキサーをカメラに接続します。

このケーブルは、3ピンミニ XLR オスコネクタでカメラの入力に接続し、もう一方の端には、マイクまたはミキサーに接続するための標準の 3ピン XLR メスコネクタがあります。

コネクタ 1 : 1 x3ピン Mini-XLR オス

コネクタ 2 : 1 x3ピン XLR メス

### 寸法

16 " ミニ XLR から XLR

長さ : 13.4 インチ

重量 : 1.7 オンス

5 フィートミニ XLR から XLR

長さ : 56.5 インチ

重量 : 3.1 オンス

25 フィートミニ XLR から XLR

長さ : 25 '

重量 : 10.0 オンス



## COILED D-TAP TO BMPCC 4K/6K PRO POWER CABLE FOR BLACKMAGIC

BLACK: KB\_WeipuBM4kCoil\_Bk\_FBM

BLUE: KB\_WeipuBM4kCoil\_FBM

### 主な機能

KondorBlue 16 "-50" Coiled D-Tap to BMPCC 4K / 6K Power Cable for Blackmagic Pocket Cinema Camera 4K and Gold Mount or V-Mount Battery.

このコイル状の D-Tap-2 ピン電源ケーブルを使用すると、D-Tap ポート付きの外部バッテリーを使用して Blackmagic Cinema Camera 4K または 6K に電力を供給できます。

一方の端には直角の D-Tap コネクタがあり、もう一方の端にはカメラに接続する 2 ピンコネクタがあります。

このケーブルは、別売りの V マウントまたはゴールドマウントのバッテリーとプレートで使用して、D-Tap 出力を提供して長持ちする電源ソリューションを実現します。



# BLACKMAGIC DESIGN ACCESSORIES



## 17" RIGHT ANGLE MINI XLR TO XLR FOR BMPCC 6K PRO/C70 CAMERA

BLUE: KB\_MNXLR\_RA17

### 主な機能

KONDORBLUE90度ミニXLRオス-XLRメスオーディオケーブル。  
このMini-XLRオス-XLRメスオーディオケーブルを使用して、  
マイクまたはオーディオミキサーを CanonC70 または  
Blackmagic ポケットカメラに接続します。

このケーブルは、3ピンミニXLRオスコネクタでカメラの入力に接続し、  
もう一方の端には、マイクまたはミキサーに接続するための  
標準の3ピンXLRメスコネクタがあります。

### 寸法

コネクタ 1 : 1 x3 ピン 90 度 Mini-XLR オス  
コネクタ 2 : 1 x3 ピン XLR メス



## D-TAP TO 4 PIN XLR FEMALE RIGHT ANGLE COILED POWER CABLE

BLACK: KB\_Dtap4XLR

### 主な機能

このコイル状の D-Tap オス -4 ピン XLR メス直角電源ケーブルを  
使用すると、プロ仕様のゴールドマウントまたは V マウントバッテリー  
などの D-Tap 電源を、4 ピン XLR メス電源入力を受け入れる  
任意のデバイスに接続できます。一端に D-Tap オスコネクタ、  
他端に 4 ピン XLR メスコネクタを備えています。  
コイル状のケーブルの長さは 20 " から 50" まで延長できます。

### 互換性 :

Blackmagic Design URSA Mini Pro  
ソニー VENICE / F5 / F55  
パナソニック VariCam  
TVLogic フィールドモニター  
HIVE Wasp 100  
サウンドミキサー 等。

### 寸法

コネクタ 1 : 1 xD タップオス  
コネクタ 2 : 1 x4 ピン XLR メス  
ケーブル長 : 20 "-50"  
重量 : 3.3 オンス



# CANON C70



## CANON C70 CAGE

SPACE GRAY: KB\_CC70  
RAVEN BLACK: KB\_CC70\_Bk

### 主な機能

モジュラー設計：各プレートは、他のプレートとは独立して取り付けることができます。

トッププレート：デュアル NATO レール、水準器、1/4 "-20 および ARRI3 / 8" -16 スレッド、デュアルコールドシューズ、磁気ツール、再配置されたセンサープレーンマーカー、元の Canon トップハンドルおよびマイクマウントと互換性があります  
サイドプレート：1/4 "-20 および ARRI3 / 8" -16 スレッド、快適なグリップ、Canon グリップストラップと互換性あり  
ボトムプレート：ヘリコイルスチールスレッド、磁気ツール、1/4 "-20 スレッドのサイドウィング、HDMI 保護、レンズサポート用のフロント M4 スレッド。  
ロッドから 85mm の高さのブリッジプレートと互換性があります。  
NATO レールを介して取り付けられ、ケージの左側と右側の両方にスライドすることもできます



## CANON C70 BASE RIG

SPACE GRAY: KB\_CC70\_BaseRig  
RAVEN BLACK: KB\_CC70\_BaseRig\_Bk

### パッケージ構成

C70 Cage w/ Trigger Top Handle  
LWS ARRI Bridge Plate  
15MM PPSH Rods (8 Inches) × 2  
RF Cine Cap

### トップハンドルの 特徴：

記録の開始 / 停止ボタン。Sony LANC と Panasonic プロトコルの両方をサポートし、Z CAM、Blackmagic、Fuji、Sony、Canon、Panasonic、JVC などのほとんどのカメラに互換性を提供します。

ミニクイックリリースプレートなどのねじれ防止アクセサリ用の ARRI ロケータピン付きの 5 つの 3/8 " ネジ穴  
アクセサリを取り付けるための 18 以上の 1/4 " 穴オプション  
EVF またはモニター用の 15mm サイドロッドサポート

### ブリッジプレートの 主な機能

ARRI- 標準ダブテール  
15mmLWS ロッドサポート  
クイックリリースカメラプレートシステム  
1/4 "-20 および 3/8" -16 取り付けボルト  
1/4 "-20 および 3/8" -16 三脚マウントスレッド



### CANON C70 ULTIMATE RIG

SPACE GRAY: KB\_CC70\_Urig  
RAVEN BLACK: KB\_CC70\_Urig\_Bk

#### パッケージ構成

KC70 Cage w/ Trigger Top Handle  
LWS ARRI Bridge Plate  
15MM PPSH Rods (12 Inches) × 2  
RF Cine Cap  
Rosette Arm Bundle  
V Mount Battery Plate  
D-Tap to DC 2.5mm 15" Power cable

#### ブリッジプレートの 機能 :

ARRI- 標準ダブテール  
15mmLWS ロッドサポート  
クイックリリースカメラプレートシステム  
1/4 "-20 および 3/8" -16 取り付けボルト  
1/4 "-20 および 3/8" -16 三脚マウントスレッド



### RF LENS MOUNT SUPPORT FOR SPEED BOOSTERS & ADAPTERS

SPACE GRAY: KB\_ULMS  
RAVEN BLACK: KB\_ULMS\_Bk

#### 主な機能

Canon および RED ケージシステムと  
一般的なレンズアダプターと互換性があります。

このブラケットは、多くのオペレーターがカメラにレンズを適合させ、遊びが多すぎる緩いレンズマウントを扱うときに直面する問題を解決します。これは、Kondor Blue ケージで機能するように設計されていますが、他のモデルでも機能する可能性があります。Metabones、Canon、Wooden Camera、BOR、Revolve などのブランドで効果的にテストされています。

ブラケットは、付属のネジを使用してケージに取り付けます。普遍的な互換性を可能にし、レンズに Speedbooster またはアダプターを使用するときに発生する可能性のある動きやねじれを防ぐために、3つの異なる高さネジのオプションが付属しています。

重量 : 1.3 オンス  
RED コモド、キヤノン C70 および R5



**CANON R5C/R6/R CAGE**

SPACE GRAY: KB\_Canon\_Cage  
RAVEN BLACK: KB\_Canon\_Cage\_Bk

**主な機能**

リモートトリガートップハンドル :

ビデオと静止画の録画の開始 / 停止ボタン

アルカスイスクイックリリースシステム :

静止画またはジンバルで使用するために、  
カメラをケージからすばやく取り外します。

※トップハンドルボタンが効かない場合 は、メニュー設定で「シャッター btn 機能 formoves」を「full-press = start / stop mov rec」に変更し、Canon ミラーレスの場合はハンドルスイッチが P に設定されていることを確認してください。

カメラケージの重量 : 10 オンス



**CANON R5/R6/R BATTERY GRIP CAGE**

SPACE GRAY: KB\_Canon\_CageGrip  
RAVEN BLACK: KB\_Canon\_CageGrip\_Bk

**主な機能**

リモートトリガートップハンドル :

ビデオと静止画の録画の開始 / 停止ボタン

アルカスイスクイックリリースシステム : 静止画またはジンバルで使用するために、カメラをケージからすばやく取り外します。

複数の取付先 : ケージはカメラにしっかりと取り付けられたままで、揺れを防ぎ、大規模なセットアップを可能にします。

ビルトイン NATO レール : 両方ともケージの上部にあります。

コールドシュー安全ピン : コールドシューアクセサリーを悩ます悪名高い滑りの問題を防ぎます。

ARRI 標準アクセサリマウント : ケージのすべての側面でねじれを防ぐための位置決めピン。

70 以上のネジ穴 : 1/4 および 3/8 ボタン、ダイヤル、ケーブルポート、およびバッテリー / カードアへの簡単なアクセス。一般的な落下角度からカメラを保護するように設計されています。

完璧なバランス : ほとんどのレンズサイズで理想的な重心を維持するように設計されており、

トップハンドルから簡単に操作できます。

\* バッテリーグリップケージは、現在キャノン BG-R10 グリップとのみ互換性があります (WFT-R10 とは互換性がありません)。



**CANON R5 BASE RIG (R5C/R5/R6/R)**

SPACE GRAY: KB\_Canon\_BaseRig  
RAVEN BLACK: KB\_Canon\_BaseRig\_Bk

パッケージ構成

Canon R5C/R6/R Cage w/ Top Handle  
Universal 15mm LWS ARRI/  
501 Baseplate Side Loading  
15mm PPSH Rods (8 Inches) × 2  
RF Cine Cap



**CANON R5 ULTIMATE RIG (R5C/R6/R)**

SPACE GRAY: KB\_Canon\_Urig  
RAVEN BLACK: KB\_Canon\_Urig\_Bk

パッケージ構成

Canon R5C/R6/R Cage w/ Top Handle  
Universal 15mm LWS ARRI/  
501 Baseplate Side Loading  
Rosette Arms, Grips & Clamp Bundle  
Cine V-Mount Plate for 15mm Rod Rigs  
15MM PPSH Rods (12 Inches) × 2  
RF Cine Cap  
D-Tap to LPE6 Dummy Battery



# NIKON ACCESSORIES



## NIKON F CINE CAP - METAL BODY CAP FOR CAMERA LENS PORT

SPACE GRAY: KB\_Nikon\_BC\_F  
RAVEN BLACK: KB\_Nikon\_BC\_F\_Bk

### 主な機能

Kondor Blue Cine Caps は、カメラのポートとセンサーを保護しながら、リグにハイエンドな外観を追加します。航空宇宙グレードのアルミニウム合金金属の削りだして作られ、滑らかな灰色の仕上げで陽極酸化されたこれらのキャップは、すばやく取り付けるための刻印されたレンズ方向のマーキングと、グリップを助けるためのエッジに沿った正確な隆起を備えています。事故を防ぐために、レンズのようにカチッと音を立てて固定します。

材質：陽極酸化された航空機グレードのアルミニウム合金金属  
直径：3 インチ  
深さ：0.62 インチ  
重量：1.9 オンス

レンズマウントオプション：EF、PL、MFT、E、RF、X、L、Z



## NIKON Z CINE CAP - METAL BODY CAP FOR CAMERA LENS PORT

SPACE GRAY: KB\_Nikon\_BC\_Z  
RAVEN BLACK: KB\_Nikon\_BC\_Z\_Bk

### 主な機能

カメラポートとセンサーをスタイリッシュに保護します  
航空宇宙グレードのアルミニウム合金から作られました  
なめらかなスペースグレー仕上げで陽極酸化  
レンズのように所定の位置に固定  
レンズマウント方向インジケーターが刻印されています  
エッジに沿った正確な隆起は、キャップをつかむのに役立ちます

材質：陽極酸化された航空機グレードのアルミニウム合金金属  
直径：3 インチ  
深さ：0.62 インチ  
重量：1.9 オンス

レンズマウントオプション：EF、PL、MFT、E、RF、X、L、Z





# Z CAM E2 FLAGSHIP



## Z CAM E2 FLAGSHIP CAGE (M4/S6/F6/F8)

SPACE GRAY: KB\_ZCam\_Scage

RAVEN BLACK: KB\_ZCam\_Bk

### 主な機能

HDMI、USBC ケーブルのケーブルロック

バブルレベラー

ケージの左側、右側、上面にある NATO レール

ミニクイックリリースプレートなどのねじれ防止アクセサリ用の

ARRI ロケータピンを備えた複数の 3/8 " ネジ穴

六角レンチスロットが組み込まれた軽量ベースプレートにより、

Speedbooster ブラケットのツールと

前面の M4 ネジを失うことはありません。

ARRI ロゼットはカメラケージの右側に組み込まれています。

オプションの左側ロゼットアドオンは別売りです

重さ : 9.8 オンス



## Z CAM E2 FLAGSHIP CABLE PACK

BLUE: KB\_Zcam\_Cpack

### パッケージ構成

5 PIN LEMO TO XLR AUDIO CABLE

D-TAP TO LEMO 2 PIN 0B MALE POWER CABLE

USB C CABLE FOR SSD Video RECORDING

16" HDMI BRAIDED CABLE 4K



# PANASONIC S1 SERIES



## PANASONIC LUMIX S1H CAGE (S1/S1R/S1H)

SPACE GRAY: KB\_S1H

### 主な機能

クイックリリース 501 プレートシステム

バブルレベル

ケージの左側と上面にある NATO レール

ミニクイックリリースプレートなどのねじれ防止アクセサリ用の

ARRI ロケータピンを備えた複数の 1/4 " および 3/8" ネジ穴

トップハンドルとケージに 3 つのコールドシューズ

オプションのサイドロゼットアドオンは別売り

\* Panasonic DMW-XLR1 ミイクアダプターと互換性があります  
(ケージのみ / トップハンドルなしの場合)



## PANASONIC LUMIX S1H BASE RIG (S1/S1R/S1H)

SPACE GRAY: KB\_S1H\_BaseRig

### パッケージ構成

Panasonic LUMIX S1H Cage w/ Top Handle

Universal 15mm LWS ARRI/

501 Baseplate Side Loading

15mm Rods (8 Inches) × 2

L Mount Cine Cap

ロッド高さ : 94.7mm



### PANASONIC LUMIX S1H ULTIMATE RIG (S1/S1R/S1H)

SPACE GRAY: KB\_S1H\_URig

#### パッケージ構成

Universal 15mm LWS ARRI/  
501 Baseplate Side Loading  
Rosette Arms, Grips & Clamp Bundle  
Cine V-Mount Plate for 15mm Rod Rigs  
15MM PPSH Rods (12 Inches)  
Dummy Battery to DC 1.35 Power Cable × 2  
L Mount Cine Cap

ロッド高さ : 94.7mm



### LEICA L CINE CAP - METAL BODY CAP FOR CAMERA LENS PORT

SPACE GRAY: KB\_Leica\_BC\_L  
RAVEN BLACK: KB\_Leica\_BC\_L\_Bk

#### 主な機能

カメラポートとセンサーをスタイリッシュに保護します  
航空宇宙グレードのアルミニウム合金から作られました  
なめらかなスペースグレイ仕上げで陽極酸化  
レンズのように所定の位置に固定  
レンズマウント方向インジケーターが刻印されています  
エッジに沿った正確な隆起は、キャップをつかむのに役立ちます

#### レンズマウントオプション :

EF、PL、MFT、E、RF、X、L、Z、F

材質 : 陽極酸化された航空機グレードのアルミニウム合金金属  
直径 : 3 インチ  
深さ : 0.62 インチ  
重量 : 1.9 オンス



**RED KOMODO CAGE**

SPACE GRAY: KB\_KOM  
RAVEN BLACK: KB\_KOM\_Bk

**主な機能**

RED リンクアダプター、RED アウトリガーハンドル、RED エキスパンダーモジュール、Revolve ND アダプター、画期的な EF レンズアダプターとドロップインフィルター、フィルター付きの Canon RF-EF アダプター、RF-PL アダプターなどの一般的なアクセサリすべてと互換性があります。

互換性の無いアクセサリ：GDU サイドアーム

モジュラー設計：各プレートは、他のプレートから独立して取り付けることができます。

トッププレート：水準器付きロープロファイル NATO レール、1/4"-20 および ARRI3 / 8" -16 スレッド

サイドプレート：対称ロゼット、安全ピン付き垂直 NATO レール、1/4"-20 および ARRI3 / 8" -16 スレッド

ボトムプレート：ヘリコイルスチールスレッド、磁気ツール、1/4"-20 スレッドのサイドウィング、カメラ保護用のラバーパッド、レンズサポート用のフロントスレッド。

ロッドからの完璧なレンズ高さのために

LWS ブリッジプレートと

互換性があります。

ケージの重量：11 オンス



**RED KOMODO BASE RIG**

SPACE GRAY: KB\_KOM\_Baserig  
RAVEN BLACK: KB\_KOM\_Baserig\_Bk

**パッケージ構成**

RED KOMODO Cage w/ Top Handle

Universal 15mm LWS ARRI/501 Baseplate Side Loading

15MM PPSH Rods (8 Inches) × 2

RF Cine Cap

RED リンクアダプター、RED アウトリガーハンドル、RED エキスパンダーモジュール、Revolve ND アダプター、画期的な EF レンズアダプターとドロップインフィルター、フィルター付きの Canon RF-EF アダプター、RF-PL アダプターなどの一般的なアクセサリすべてと互換性があります。



### RED V-RAPTOR BASE RIG

SPACE GRAY: KB\_VRAP\_Brig  
RAVEN BLACK:KB\_VRAP\_Brig\_Bk

#### 主な機能

モジュール設計：各プレートは他のプレートから独立して取り付けることができるため、完璧なリグをカスタム構築できます！  
TOP NATO：フォーカスモーターに最適なシングルロッドクランプ付き薄型 NATO レール、1/4 "-20、Arri3 / 8" -16 スレッド  
トップ U プレート：安全ストップが組み込まれたデュアル NATO レール、1/4 "-20 および Arri 3/8" -16 スレッド、水準器、Kondor BlueMini クイックリリースおよびワイヤレストランスミッターに最適なアクセサリウイング  
サイドプレート：対称ロゼット、安全ピン付きの左側プレート  
垂直 NATO レール、1/4 "-20 および Arri3 / 8" -16 スレッド  
ボトムプレート：ヘリコイルスチールスレッド、磁気ツール、1/4 "-20 スレッドのサイドウイング、カメラ保護用のラバーパッド、RED V-Raptor エキスパンダーブレードをサポートする非対称設計  
新しいタロントップハンドル：人間工学に基づいたラバーグリップを備えた究極の快適さと機能性。  
LWS ARRI BRIDGEPLATE：15mm のロッドサポート、クイックリリース機能、マットボックスの標準の 85mm の高さ。  
15MM PPSH RODS：強度を犠牲にすることなく、業界で最も軽いアルミニウムロッド。  
独自のカットアウト設計により、ロッド内のケーブル管理も可能です。



### RED V-RAPTOR ULTIMATE RIG

SPACE GRAY: KB\_VRAP\_URig  
RAVEN BLACK: KB\_VRAP\_URig\_Bk

#### パッケージ構成

RED V-Raptor Cage w/ Talon Top Handle  
LWS ARRI Bridgeplate for V-Raptor  
15MM PPSH Rods (8 Inches) × 2  
RF Cine Cap  
V-Mount Battery Plate  
D-Tap to RED Raptor DSMC3 Power Cable  
Rosette Arms, Grips & Clamp Bundle  
QR Swivel Shoulder Pad



sony  
FX3



### SONY FX3 CAGE

SPACE GRAY: KB\_SFX3\_CO  
RAVEN BLACK: KB\_SFX3\_CO\_Bk

#### 主な機能

ケージのすべての側面にある NATO レール  
上部の NATO レールは取り外し可能で、Sony の FX3XLR  
トップハンドルを使用できます。\* 別売りされている \*  
ミニクイックリリースプレートなどのねじれ防止アクセサリ用の  
ARRI ロケータピンを備えた複数の 1/4 " および 4 つの  
3/8" ネジ穴。  
ケージの底に組み込まれた六角ツール。  
HDMI クランプが含まれています  
モジュラー設計で、必要に応じてサイドプレートを  
取り外すことができます。

重さ : 9 オンス



### SONY FX3 BASE RIG

SPACE GRAY: KB\_SFX3\_BaseRig  
RAVEN BLACK: KB\_SFX3\_BaseRig\_Bk

#### パッケージ構成

Sony FX3 Cage with Remote NATO Top Handle  
ARRI/501 Universal Baseplate  
Sony E Mount Cine Cap  
PPSH 15mm Rods (8 Inches) × 2

#### 主な機能

ケージのすべての側面にある NATO レール。  
上部の NATO レールは取り外し可能で、  
Sony の FX3XLR トップハンドルを使用できます。  
ミニクイックリリースプレートなどのねじれ防止アクセサリ用の  
ARRI ロケータピンを備えた複数の 1/4 " 及び 4 つの 3/8" ネジ穴。  
ケージの底に組み込まれた六角ツール。



### SONY FX3 ULTIMATE RIG

SPACE GRAY: KB\_SFX3\_Urig  
RAVEN BLACK: KB\_SFX3\_Urig\_Bk

#### パッケージ構成

Sony FX3 Cage with Remote NATO Top Handle  
ARRI/501 Universal Baseplate  
Sony E-Mount Cine Cap  
PPSH 12" Rods × 2  
Rosette Arm Bundle  
V-Mount Battery Plate  
FZ100 Dummy Battery to DC 1.35

#### トップハンドルの特徴：

記録の開始 / 停止ボタン。Sony LANCと Panasonic プロトコルの両方をサポートし、Z CAM、Blackmagic、Sony、Canon、Panasonic、JVC などのほとんどのカメラに互換性を提供します。

ミニクイックリリースプレートなどのねじれ防止アクセサリ用の ARRI ロケータピン付きの 5 つの 3/8 " ネジ穴  
アクセサリを取り付けるための 18 以上の 1/4 " 穴オプション  
EVF またはモニター用の 15mm サイドロッドサポート  
スタート / ストップケーブルが含まれています。

リグの重量：3.8 ポンド

ロッドなしのベースリグの寸法：9.5 "x 4.5" x 3 "  
(高さはトップハンドルなし)



### SONY FX3 XLR HANDLE EXTENSION

SPACE GRAY: KB\_SFX3\_XLR  
RAVEN BLACK: KB\_SFX3\_XLR\_Bk

#### 主な機能

上部に沿った NATO レール  
バックエンドのゴールドシューレシーバー  
6x 1/4 " スレッドと 4xARRI3 / 8 取り付けポイント  
ハンドルの長さを延長して、人間工学に基づいたグリップを大幅に向上



**SONY A1/A7 SERIES CAGE WITH  
TRIGGER TOP HANDLE (A1/A7S3/A74)**

SPACE GRAY: KB\_Sonya7r  
RAVEN BLACK: KB\_Sonya7r\_Bk

**主な機能**

互換性のあるアイレットストラップ穴 : A7iv、A1、A7Riv、A7Sii、A7Siii  
クイックリリースアルカスイスプレートシステム  
ケージの左側と上面にある NATO レール  
ミニクイックリリースプレートなどのねじれ防止アクセサリ用の  
ARRI ロケータピンを備えた複数の 1/4" および 3/8" ネジ穴  
トップハンドルとケージに 3 つのコールドシューズ。  
オプションのサイドロゼットアドオンは別売り  
XLR モジュールのオープンホットシューデザイン

\* スタート / ストップケーブルを含む



**SONY A1/A7 SERIES BASE RIG  
(A1/A7S3/A74)**

SPACE GRAY: KB\_Sonya7r\_BaseRig  
RAVEN BLACK: KB\_Sonya7r\_BaseRig\_Bk

**パッケージ構成**

Sony A7 Series Cage with LANC NATO Top Handle  
ARRI/501 Universal Baseplate  
Sony Camera Body Cap  
PPSH 15mm Rods (8 Inches) × 2

**主な機能**

ケージのすべての側面にある NATO レール。  
上部の NATO レールは取り外し可能で、  
Sony の FX3XLR トップハンドルを使用できます。  
ミニクイックリリースプレートなどのねじれ防止アクセサリ用の  
ARRI ロケータピンを備えた複数の 1/4" 及び 4 つの 3/8" ネジ穴。  
ケージの底に組み込まれた六角ツール。

ロッドなしのベースリグの寸法 : 9.5 "x 4.5" x 3 "  
(高さはトップハンドルない状態)





**SONY A1/A7 SERIES ULTIMATE RIG  
(A1/A7S3/A74)**

SPACE GRAY: KB\_Sonya7r\_Urig  
RAVEN BLACK: KB\_Sonya7r\_Urig\_Bk

パッケージ構成

Sony A7 Series Cage w/ Remote Trigger Top Handle  
ARRI/501 Universal Baseplate  
Rosette Arms, Grips & Clamp Bundle  
Cine V-Mount plate  
Sony E-Mount Cine Cap  
12" PPSH 15mm Aluminum Rods × 2  
FZ100 Dummy Battery to DC 1.35/3.5



**SONY FX3 XLR HANDLE EXTENSION**

SPACE GRAY: KB\_HDMIC\_SA7

主な機能

この HDMI ケーブルクランプは、ソニー A7S3 カメラ用 A7 ケージ。HDMI クリップを取り付けると、ケーブルが意図せずに取り外されてカメラの HDMI ポートが損傷するのを防ぐことができます。



# BASEPLATES & DOVETAILS LWS ARRI BRIDGE PLATES



## FOR C70/6K Pro/URSA Mini/ FX6/Venice

SPACE GRAY: KB\_UARRI\_BRP  
RAVEN BLACK: KB\_UARRI\_BRP\_Bk

### 主な機能

当社のブリッジプレートは、15mm LWS ロッドと業界標準のARRI ダブテール接続をサポートしているため、大規模なセットアップを構築するのに理想的です。

1/4"-20 および 3/8"-16 取り付けネジ

1/4"-20 および 3/8"-16 三脚マウントスレッド

マウントタイプ : 1/4"-20 および 3/8"-16 オス、

1/4"-20 および 3/8"-16 メス、ARRI- 標準ダブテール

ロッドサポート : 15 mm LWS

寸法 : 3.5 "x 4.3" x 1.3 "

重量 : 14.7 オンス

当社の クイックリリースライザープレートは、これらのカメラに標準の 85mm レンズ高さを提供します。



## FOR RED KOMODO

SPACE GRAY: KB\_Sonya7r\_BaseRig  
RAVEN BLACK: KB\_Sonya7r\_BaseRig\_Bk

### 主な機能

当社のブリッジプレートは、15mm LWS ロッドと業界標準のARRI ダブテール接続をサポートしているため、大規模なセットアップを構築するのに理想的です。

1/4"-20 および 3/8"-16 取り付けネジ

1/4"-20 および 3/8"-16 三脚マウントスレッド



# BASEPLATES & DOVETAILS LWS ARRI BRIDGE PLATES



## FOR RED V-RAPTOR

SPACE GRAY: KB\_UARRI\_BRP\_VR  
RAVEN BLACK: KB\_UARRI\_BRP\_VR\_Bk

### 主な機能

当社のブリッジプレートは、15mm LWS ロッドと業界標準のARRI ダブテール接続をサポートしているため、大規模なセットアップを構築するのに理想的です。

1/4"-20 および 3/8"-16 取り付けネジ

1/4"-20 および 3/8"-16 三脚マウントスレッド



## FOR ARRI Alexa Mini

SPACE GRAY: KB\_UARRI\_BRP\_AR  
RAVEN BLACK: KB\_UARRI\_BRP\_AR\_Bk

### 主な機能

当社のブリッジプレートは、15mm LWS ロッドと業界標準のARRI ダブテール接続をサポートしているため、大規模なセットアップを構築するのに理想的です。

1/4"-20 および 3/8"-16 取り付けネジ

1/4"-20 および 3/8"-16 三脚マウントスレッド



# BASEPLATES & DOVETAILS

## LWS ARRI BRIDGE PLATES



### ARRI/501 BASEPLATE SIDE LOADING LWS 15mm

SPACE GRAY: KB\_BP501\_FBM

RAVEN BLACK: KB\_BP501\_Bk

#### 主な機能

ARRI 標準のアリ溝を備え、15mmLWS ロッドをサポートします。このベースプレートにはサイドロードカメラプレートシステムがあり、カメラを前面からスライドさせるのではなく、上部から簡単に取り付けることができます。

Manfrotto501- 標準カメラプレート含まれています。

1/4"-20 および 3/8"-16 の取り付けネジが付属し、下部に 1/4"-20 と 3/8"-16 の三脚取り付けネジが付いています。また、ねじれを最小限に抑え、引っかき傷を防ぐためにゴムパッドが施されています。

マウントタイプ：1/4"-20 および 3/8"-16 オス、1/4"-20 および 3/8"-16 メス、ARRI- 標準ダブテール

ロッドサポート：15 mm LWS

寸法：5 "x 4" x 3.5 "

重量：11.4 オンス



### 12" ARRI LIGHTWEIGHT DOVETAIL PLATE

SPACE GRAY: KB\_Arri\_DP

RAVEN BLACK:KB\_Arri\_DP\_Bk

#### 主な機能

スライディングダブルテールデザイン

フロントまたはバックヘビー機器のバランスをとる

安全ラッチ

12 x1/4"-20 および 5x3/8"-16 スレッド

重さ 8oz/225g

完全に対称的な ARRI 標準 12" ダブテールプレートを使用して前後の重いカメラの負荷とスムーズな前後のスライドのバランスを取ります。両側の安全リリースボタンにより、機器が誤ってプレートから滑り落ちるのを防ぎます。

プレートの中央に 4"-20 および 3/8"-16 のネジ山があり、さまざまな取り付けが可能です。このプレートは、前面と背面で同じように機能するように設計されています。



# BASEPLATES & DOVETAILS LWS ARRI BRIDGE PLATES



## RONIN-S OFFSET CAMERA PLATE FOR BALANCING GIMBAL (BMPCC4K/6K)

BLACK: KB\_RoninPlate\_FBA

### 主な機能

このオフセットプレートは、Blackmagic PocketCinemaCameras などのワイドボディのカメラを DJIRonin-SGimbal に取り付けて バランスをとるためになくてはならないものです。

DJI Ronin-S 用のワイドボディカメラオフセットプレートは、DJIRonin-S ジンバルにワイドボディカメラを取り付けて適切に バランスをとることができるように設計されています。

Blackmagic Design Pocket Cinema Camera 4K/6K などのカメラ向けに設計されています。

プレートは、ねじれや傷を防ぐためにゴムパッドが付いています。

それはあなたの取り付けネジのための最適な位置を見つけるために その長さに沿ってスロットを持っています、そしてそれは位置決めを 助けるために側面に刻印された定規を提供します。

寸法 : 6.5 "x 3.5" x 1 "

重量 : 5 オンス



## ZHIYUN CRANE 2/2S OFFSET CAMERA PLATE FOR GIMBAL BALANCING

SPACE GRAY: KB\_ZhiyunPlate\_FBM

### 主な機能

このオフセットプレートは、Blackmagic PocketCinemaCameras などのワイドボディのカメラを ZhiyunCrane2 または 2SGimbal に取り付けて バランスをとるためになくてはならないものです。

Zhiyun-Tech Crane 用のワイドボディカメラオフセットプレートは、Zhiyun-Tech Crane-2/2S ジンバルにワイドボディカメラを取り付けて適切にバランスをとることができるように 設計されています。

Blackmagic Design Pocket Cinema Camera 4K/6K などのカメラ向けに設計されています。

プレートは、ねじれや傷を防ぐためにゴムパッドが付いています。

それはあなたの取り付けネジのための最適な位置を見つけるために その長さに沿ってスロットを持っています、そしてそれは位置決めを 助けるために側面に刻印された定規を提供します。

寸法 : 6.5 "x 3.5" x 1 "

重量 : 5 オンス



# ACCESSORIES

## 15mm RODS



### 18" PPSH 15MM RODS (THREADED)

SPACE GRAY: KB\_15ROD18  
RAVEN BLACK: KB\_15ROD18\_Bk  
SPACE GRAY(Pair): KB\_15ROD18\_2  
RAVEN BLACK(Pair): KB\_15ROD18\_2\_Bk

#### 主な機能

- PPSH バレルデザイン
- 軽量
- 耐久性
- 航空宇宙グレードのアルミニウム
- 拡張可能なオプション

強度を犠牲にすることなく、業界最軽量のアルミロッド。  
フォローフォーカス、マウントボックス、レンズサポート、  
サーボモーターなどのアクセサリに使用されます。  
カスタムの長さに拡張 M12 ロッド延長コネクタ（別売）。

#### 寸法

直径：15mm  
螺子サイズ：M12  
長さ：18"  
重量：3オンス



### 12" PPSH 15MM ROD (THREADED)

SPACE GRAY: KB\_15ROD12  
RAVEN BLACK: KB\_15ROD12\_Bk  
SPACE GRAY(Pair): KB\_15ROD12\_2  
RAVEN BLACK(Pair): KB\_15ROD12\_2\_Bk

#### 主な機能

- PPSH バレルデザイン
- 軽量
- 耐久性
- 航空宇宙グレードのアルミニウム
- 拡張可能なオプション

強度を犠牲にすることなく、業界最軽量のアルミロッド。  
フォローフォーカス、マウントボックス、レンズサポート、  
サーボモーターなどのアクセサリに使用されます。  
カスタムの長さに拡張 M12 ロッド延長コネクタ（別売）。

#### 寸法

直径：15mm  
螺子サイズ：M12  
長さ：12"  
重量：2オンス



# ACCESSORIES

## 15mm RODS



### 8" PPSH 15MM ROD (THREADED)

SPACE GRAY: KB\_15ROD8  
RAVEN BLACK: KB\_15ROD8\_Bk  
SPACE GRAY(Pair): KB\_15ROD8\_2  
RAVEN BLACK(Pair): KB\_15ROD8\_2\_Bk

#### 主な機能

- PPSH バレルデザイン
- 軽量
- 耐久性
- 航空宇宙グレードのアルミニウム
- 拡張可能なオプション

強度を犠牲にすることなく、業界最軽量のアルミロッド。  
フォローフォーカス、マウントボックス、レンズサポート、  
サーボモーターなどのアクセサリに使用されます。  
カスタムの長さに拡張 M12 ロッド延長コネクタ (別売)。

#### 寸法

直径 : 15mm  
螺子サイズ : M12  
長さ : 8 "  
重量 : 1.3 オンス



### 6" PPSH 15MM ROD (THREADED)

SPACE GRAY: KB\_15ROD6  
RAVEN BLACK: KB\_15ROD6\_Bk  
SPACE GRAY(Pair): KB\_15ROD6\_2  
RAVEN BLACK(Pair): KB\_15ROD6\_2\_Bk

#### 主な機能

- PPSH バレルデザイン
- 軽量
- 耐久性
- 航空宇宙グレードのアルミニウム
- 拡張可能なオプション

強度を犠牲にすることなく、業界最軽量のアルミロッド。  
フォローフォーカス、マウントボックス、レンズサポート、  
サーボモーターなどのアクセサリに使用されます。  
カスタムの長さに拡張 M12 ロッド延長コネクタ (別売)。

#### 寸法

直径 : 15mm  
螺子サイズ : M12  
長さ : 6 "  
重量 : 1 オンス



# ACCESSORIES

## 15mm RODS



### 3" PPSH 15MM ROD (THREADED)

SPACE GRAY: KB\_15ROD3

RAVEN BLACK: KB\_15ROD3\_Bk

SPACE GRAY(Pair): KB\_15ROD3\_2

RAVEN BLACK(Pair): KB\_15ROD3\_2\_Bk

#### 主な機能

- PPSH パレルデザイン
- 軽量
- 耐久性
- 航空宇宙グレードのアルミニウム
- 拡張可能なオプション

強度を犠牲にすることなく、業界最軽量のアルミロッド。  
フォローフォーカス、マウントボックス、レンズサポート、サーボモーター  
などのアクセサリに使用されます。  
カスタムの長さに拡張 M12 ロッド延長コネクタ (別売)。

#### 寸法

直径 : 15mm  
螺子サイズ : M12  
長さ : 3"  
重量 : 0.5 オンス



### ROD EXTENSION SCREW FOR 15MM RODS (M12)

SPACE GRAY: KB\_Rod\_Screw

#### 主な機能

- 軽量
- 耐久性
- 航空宇宙グレードのアルミニウム

任意の拡張に使用できます

15mm ロッド ビルトイン M12 スレッド付き。  
ロッドは必要なだけ伸ばすことができます。

#### 寸法

直径 : 12mm  
螺子サイズ : M12  
長さ : 32mm x 12mm x 12 mm  
重量 : 0.3 オンス





# ACCESSORIES

## 15mm RODS



### 15mm TO 19mm ROD ADAPTER BUSHING

SPACE GRAY(1Pack): KB\_Bush1519  
SPACE GRAY(2Pack): KB\_Bush1519\_2

#### 主な機能

- 軽量
- 耐久性
- 航空宇宙グレードのアルミニウム

任意の適応に使用できます 15mm ロッド フォローフォーカス クランプなどの 19mm ロッドアクセサリまで。  
ペアでもご利用いただけます。



### 12mm TO 15mm ROD ADAPTER BUSHING

SPACE GRAY(1Pack): KB\_Bush1215  
SPACE GRAY(2Pack): KB\_Bush1215\_2

#### 主な機能

- 軽量
- 耐久性
- 航空宇宙グレードのアルミニウム

12mm ロッドを 15mm ロッドアクセサリに  
適合させるために使用されます。  
ZhiyunWeebills ジンバル。  
ペアでもご利用いただけます。



# ACCESSORIES

## 15mm RODS



### UNIVERSAL LENS SUPPORT KIT FOR LWS 15mm RODS

SPACE GRAY: KB\_ULSK15  
RAVEN BLACK: KB\_ULSK15\_BK

#### 主な機能

このレンズサポートシステムは、レンズのサイズやタイプに関係なく、ベースをカバーするように設計されています。  
付属のエクステンションロッドにより、さまざまなレンズマウントスタイルに簡単に適応でき、マウントボックスをサポートすることもできます。  
エクステンションロッドには、パーツをベースエクステンションロッドにしっかりと締めることができる穴があります。  
ホイール付きレンズサポートは、V レンズサポート用のスペースがなく、回転が必要なレンズの領域に置くことができるレンズが対象。  
片面レールブロックを使用すると、リグに沿って取り付けられている他のアクセサリを取り外すことなく、サポートを取り付けたり取り外したりできます。

#### 特徴：

片面レールブロック  
ベースエクステンションロッド（13.5mm トラベル）  
ホイールレンズサポート  
V レンズサポート  
3mm マウント -15mm エクステンション  
1/4" 20 マウント -15mm エクステンション  
3/8" 16 マウント -15mm エクステンション



### 15mm SINGLE ROD HOLDER FOR FOLLOW FOCUS

SPACE GRAY: KB\_15SRCA  
RAVEN BLACK: KB\_15SRCA\_Bk

#### 主な機能

- ジンバルに使用してください！
- 軽量
- 耐久性
- 航空宇宙グレードのアルミニウム

このシングルロッドホルダーは通常、ベースプレートシステムを必要とせずにフォローフォーカスギアをリグに取り付けるために使用されます。

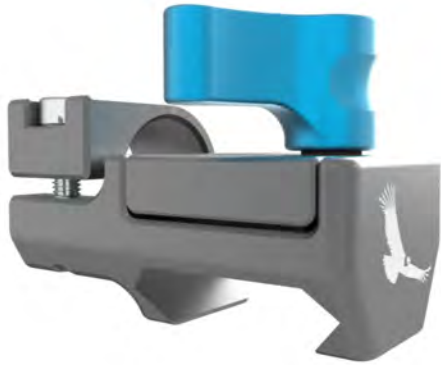
#### 寸法

取り付け：2 x 1/4"-20 ネジ  
寸法：1.2" x 1" x 0.8"  
重量：0.7 オンス



# ACCESSORIES

## 15mm RODS



### NATO SINGLE ROD CLAMP 15MM

SPACE GRAY: KB\_NATOC\_SR  
RAVEN BLACK: KB\_NATOC\_SR\_Bk

#### 主な機能

- ロッドを NATO レールマウントに取り付けます
- 軽量
- 目立たない
- 耐久性
- 航空宇宙グレードのアルミニウム

通常、ベースプレートシステムを必要とせずに  
フォーフォーカスギアをリグに取り付けるために使用されます。  
耐久性のあるアルミニウム製ロッドクランプは、NATO レールを  
介してケージに取り付けられ、ねじれや緩みを防ぎます。  
青いロッキングつまみネジが別売り 15mm ロッド。



### 15MM ROD CLAMP TO ACCESSORY MOUNT

SPACE GRAY: KB\_ClampM  
RAVEN BLACK: KB\_ClampM\_Bk

#### 主な機能

- 15mm ロッドに機能を追加します
- 軽量
- 耐久性
- 航空宇宙グレードのアルミニウム

このカメラロッドクランプは通常、モニター、ライト、マイク、  
EVF などの追加のアクセサリをロッドまたはレールシステムに  
取り付けするために使用されます。

耐久性のあるアルミニウムロッドクランプは、任意の 15mm ロッドに  
取り付けられ、位置決めピン付きの標準の 3/8" Arri マウントと  
2 つの 1/4" マウントを提供します。

さまざまな長さのロッドがここで入手できます： 15mm ロッド

#### 寸法

取り付け：ロッドクランプ、ARRI 3/8" および 1/4" スレッド  
螺子穴の深さ：8mm



# ACCESSORIES

## 15mm RODS



### ARRI PIN ROD CLAMP 15mm

SPACE GRAY: KB\_ARRIC\_15  
RAVEN BLACK: KB\_ARRIC\_15\_Bk

#### 主な機能

- ARRI ロケーターピンマウントにロッドを追加します
- 軽量
- 耐久性
- 航空宇宙グレードのアルミニウム

通常、ベースプレートシステムを必要とせずにフォローフォーカスギアをリグに取り付けるために使用されます。

耐久性のあるアルミニウム製ロッドクランプは、3/8 または 1/4 ボルトでケーシングに取り付けられ、ねじれや緩みを防ぐための位置決めピンを備えています。青いロッキングつまみネジが別売り 15mm ロッド。



### 15mm ARRI ROSETTE DUAL ROD CLAMP

SPACE GRAY: KB\_RosetteDual  
RAVEN BLACK: KB\_RosetteDual\_Bk

#### 主な機能

- ARRI スタイルのロゼット
- 軽量
- 耐久性
- 航空宇宙グレードのアルミニウム

ショルダーリグにロゼットマウントハンドグリップを取り付けて調整可能  
このデュアルロッドクランプは、15mm ロッドに取り付けられます

#### 寸法

取り付け：15mm デュアルロッドブロック、M6 スレッド付き x2  
ロゼット (31.8mm)

寸法：4.6 "x 1.26" x 1.26 "

重量：4.1 オンス



# ACCESSORIES GRIPS



## QUICK RELEASE ROSETTE HAND GRIP (SET)

SPACE GRAY: KB\_QRGrip\_Set  
RAVEN BLACK: KB\_QRGrip\_Set\_Bk

### 主な機能

- サイドハンドグリップ
- クイック調整用のサムレバー
- ARRI タイプのロゼットとロックングレバー
- テクスチャードブラックラバーグリップ

快適なグリップと温度制御のためにゴム製。

外出先でロゼットをすばやく調整するためのサムレバーを備えています。

このロゼットハンドルは、M6 ネジ付き取り付け穴を備えたARRI 互換のロゼットシステムに取り付けることができます。

ラバーハンドルは、滑り止めグリップのための高浮き彫りの質感を備えています。

M6 スレッドのARRI ロゼットと互換性があります。

### 寸法

構成材料：航空宇宙グレードのアルミニウム、ゴム  
取り付け：M6 スレッドを備えたARRI タイプのロゼット

寸法：6.8 "x 1.8" x 1.4 "

重量：7.2 オンス



## ROSETTE ARMS, GRIPS, AND CLAMP BUNDLE

SPACE GRAY: KB\_Rosette\_Bundle  
RAVEN BLACK: KB\_Rosette\_Bundle\_Bk

### 主な機能

- ARRI ロゼットを介して接続します
- クイック調整を提供します
- 航空宇宙グレードのアルミニウム

アルミニウム製のハンドグリップは、快適なグリップのために

テクスチャードラバーで裏打ちされており、

クイックリリースロゼットを使用して接続されています。

延長アームを使用すると、ハンドルを接続でき、

好みの位置と長さに調整できます。

次に、エクステンションアームを15mm ロッドブロックに接続します。

15mm ロッドブロックは、別々に入手可能な15mm ロッドのペアに取り付けて、ショルダーリグを完成させることができます。

### 寸法

重量：31.1 オンス。



# ACCESSORIES GRIPS



## QUICK RELEASE ROSETTE HAND GRIP

SPACE GRAY(LEFT): KB\_QRGrip\_L  
 RAVEN BLACK(LEFT): KB\_QRGrip\_L\_Bk  
 SPACE GRAY(RIGHT): KB\_QRGrip\_R  
 RAVEN BLACK(RIGHT): KB\_QRGrip\_R\_Bk

### 主な機能

- サイドハンドグリップ
- クイック調整用のサムレバー
- ARRI タイプのロゼットとロックレバー
- テクスチャードブラックラバーグリップ

快適なグリップと温度制御のためにゴム製。  
 外出先でロゼットをすばやく調整するための  
 サムレバーを備えています。

このロゼットハンドルは、M6 ネジ付き取り付け穴を備えた  
 ARRI 互換のロゼットシステムに取り付けることができます。  
 ラバーハンドルは、滑り止めグリップのための  
 高浮き彫りの質感を備えています。  
 M6 スレッドの ARRI ロゼットと互換性があります。

### 寸法

構成材料：航空宇宙グレードの アルミニウム、ゴム  
 取り付け：M6 スレッドを備えた ARRI タイプのロゼット  
 寸法：6.8 "x 1.8" x 1.4 "  
 重量：7.2 オンス



## ROSETTE EXTENSION ARM (ADJUSTABLE LENGTH)

SPACE GRAY(LEFT): KB\_ExArm\_L  
 RAVEN BLACK(LEFT): KB\_ExArm\_L\_Bk  
 SPACE GRAY(RIGHT): KB\_ExArm\_R  
 RAVEN BLACK(RIGHT): KB\_ExArm\_R\_Bk  
 SPACE GRAY(SET): KB\_ExArm\_Set  
 RAVEN BLACK(SET): KB\_ExArm\_Set\_Bk

### 主な機能

- ARRI 互換のロゼット
- キャプティブロックレバー、ケーブルクリップ
- 航空宇宙グレードのアルミニウム
- 8 ~ 11.5 " 調整可能な長さ

### 寸法

コネクタ：2xARRI スタイルのロゼット  
 寸法：7.91 "x 1.57" x 1.29 "  
 調整範囲：8 "-11.5"  
 重量：6.3 オンス  
 重量：7.2 オンス



# ACCESSORIES ROSETTE



## QUICK RELEASE ROSETTE MODULE (PUSH BUTTON)

SPACE GRAY(LEFT): KB\_QR\_RM\_L  
RAVEN BLACK(LEFT): KB\_QR\_RM\_L\_Bk  
SPACE GRAY(RIGHT): KB\_QR\_RM\_R  
RAVEN BLACK(RIGHT): KB\_QR\_RM\_R\_Bk  
SPACE GRAY(SET): KB\_QR\_RM\_Set  
RAVEN BLACK(SET): KB\_QR\_RM\_Set\_Bk

### 主な機能

- ロゼットアクセサリを片手で調整します。
- 両側に ARRI スタイルのロゼット
- 360°回転できます。
- 航空宇宙グレードのアルミニウム

寸法 : 1.79 "x 1.40" x 0.83 "

重量 : 2.4 オンス



## ROSETTE CAGE ADAPTER

SPACE GRAY: KB\_Rosette  
RAVEN BLACK: KB\_Rosette\_Bk

### 主な機能

- 任意の ARRI ロゼットアクセサリをマウントします。
- 航空宇宙グレードのアルミニウム

この ARRI スタイルのロゼットケージアダプターを使用して、任意のロゼットアクセサリをリグに取り付けます。アルミニウムとスチールのアダプターは、2つの 1/4 "-20 取り付けネジを備えており、ARRI スタイルのロゼットアクセサリを取り付けます。ハンドグリップハンドル また エクステンションアーム。アダプタの取り付けに必要な工具が含まれています。

### 寸法

取り付け : 1 x ロゼット、2 x 1/4"-20 ネジ。

寸法 :

重量 : 1.6 オンス。



# ACCESSORIES CAGE ADD-ONS



## COLD SHOE RECEIVER

SPACE GRAY: KB\_CSP  
RAVEN BLACK: KB\_CSP\_Bk

### 主な機能

Kondor Blue のコールドシュープレートは、フットプリントが小さく、非常に軽量であるため、どこにでも簡単に追加できます。

このコールドシューブラケットは、取り付け面を保護し、緩みを防ぐためにゴム製の O リングを備えています。

このカメラのフラッシュマウントには、コールドシューアクセサリーがすり抜けるのを防ぐための単一の入り口があります。

1/4"-20 ネジが付属

重量 : 0.4 オンス

寸法 : 24mm x 22mm x 9mm



## BUBBLE LEVEL COLD SHOE WITH SAFETY RELEASE

SPACE GRAY: KB\_CSP\_BL  
RAVEN BLACK: KB\_CSP\_BL\_Bk

### 主な機能

Tiny Footprint & Extremely Lightweight により、どこにでも簡単に追加できます

取り付け面を保護し、緩みを防ぐゴム製 O リング

冷たい靴のアクセサリーがすり抜けるのを防ぐための単一の入り口

カメラと地平線のバランスをとるのに役立つ水準器

1/4"-20 ネジが付属

重量 : 0.7 オンス





# ACCESSORIES CAGE ADD-ONS



## COLD SHOE TO MINI QR PLATE ADAPTER

SPACE GRAY: KB\_CSP\_BL  
RAVEN BLACK: KB\_CSP\_BL\_Bk

### 主な機能

人気のミニクイックリリースプレートをコールドシューまたはホットシューレシーバーに取り付けることができます  
1/4"-20 ネジが付属



## ANTI TWIST NATO CLAMP

SPACE GRAY: KB\_NATOC\_AT  
RAVEN BLACK: KB\_NATOC\_AT\_Bk

### 主な機能

リグのどの部分にも NATO クランプを追加するのがこれまでになく簡単になりました。

耐久性のあるアルミニウムクランプは、  
1本のボルトでケージに取り付けられ、  
緩みを防ぐために取り外し可能なねじれ防止ピンが含まれます。  
青いロックングつまみネジは、  
標準の NATO レールの周りを締めます。

### 寸法

取り付け : 1/4"-20 ボルト

寸法 : 1 "x 1.35" x 0.25 "



## ACCESSORIES CAGE ADD-ONS



### NATO RAIL TO HOT SHOE ADAPTER FOR REMOTE TRIGGER TOP HANDLES

SPACE GRAY: KB\_NR\_HSA  
RAVEN BLACK: KB\_NR\_HSA\_Bk

#### 主な機能

このアダプターを使用すると、カメラのホットシューを薄型の NATO レールに安全に適合させて、トリガートップハンドルやその他の NATO アクセサリーで使用できます。

アクセサリが誤って滑り落ちないように、両側にバネ仕掛けの安全ピンがあり、取り付けに必要なボルトと六角工具が含まれています。



### MONITOR CAGE NATO RAILS (ANTI-TWIST)

SPACE GRAY(5inch): KB\_NR\_5  
RAVEN BLACK(5inch): KB\_NR\_5\_Bk  
SPACE GRAY(3.5inch): KB\_NR\_35  
RAVEN BLACK(3.5inch): KB\_NR\_35\_Bk  
SPACE GRAY(2inch): KB\_NR\_2  
RAVEN BLACK(2inch): KB\_NR\_2\_Bk

#### 主な機能

これらのモジュラーモニターケージレールは、最も一般的なすべてのモニターシステムに適合し、ハンドル、クランプ、関節アームなどの NATO 互換アクセサリを取り付けることができます。交換可能なアンチツイストロケーターピンインサートを使用すると、最も人気のあるすべてのモニターを使用して、SmallHD、PortKeys、Atomos、Blackmagic、Feelworld などの 1 本のボルトですばやく固定できます。これらを使用して、モニターをカメラにすばやく接続したり、カスタムのディレクターズモニターを構築したりできます。1/4"-20 の取り付けネジが含まれており、レールを取り付けるための六角レンチも含まれています。



## ACCESSORIES CAGE ADD-ONS



### 1.7" NATO RAIL

SPACE GRAY: KB\_NR\_17

#### 主な機能

この 1.7 インチ NATO レール は、ハンドル、クランプ、関節アームなどの NATO 互換アクセサリを固定するために、カメラケージまたはチーズプレートに適合します。アクセサリはレールの長さに沿ってスライドでき、荷造りの際に 1 つを外します。レールの両端にあるバネ仕掛けのピンを使用して、アクセサリをスライドさせて外します。レールを取り付けるための六角レンチと同様に、1/4"-20 の取り付けネジが含まれています。



### NATO CLAMP TO BALL HEAD FOR MAGIC ARMS

SPACE GRAY: KB\_NATOC\_AT  
RAVEN BLACK: KB\_NATOC\_AT\_Bk

#### 主な機能

この NATO ボールヘッドは、1/4 " または 3/8" バージョンを置き換えることができ、スライド機能によりセキュリティと速度を向上させ、ねじれや緩みを防ぎます。これを標準の NATO レールにスライドさせ、つまみネジで締めることができます。これは、デュアルボールヘッドシステムを使用するほとんどのマジックアーム、フリクションアーム、およびイスラエルアームと互換性があります。一方の端はマジックアームまたはクランプに固定され、もう一方の端は NATO クランプレシーバーを備えています。ボールエンドは、追加のグリップのために青いゴム製ガスケットを備えています。

#### 寸法

構造の材料：航空宇宙グレードのアルミニウム、ゴム。

取り付け：1 x ボールヘッド、1x NATO クランプ

長さ：2.5 インチ

寸法：2.5" x 0.98" x 0.98"

重量：1.7 オンス



# ACCESSORIES ARM



## CINE MAGIC ARM WITH NATO CLAMPS

SPACE GRAY: KB\_MagicArm\_NATOC

RAVEN BLACK: KB\_MagicArm\_NATOC\_Bk

### 主な機能

ダブルボールヘッド付きのシネマジックアームを使用して、様々な角度でカメラリグにアクセサリを取り付けることができます。モニター、小型ライト、サウンドギアなど、様々なカメラコンポーネントと互換性があり、両ボールヘッドは単一の大型サムレバーを使用して固定されます。ボールエンドは、個別に入手可能なボールヘッドと交換できます。1/4" ネジ、ARRI 位置決めピン付き 3/8" ネジ、NATO クランプ、15mm ロッドクランプ、3/8" ネジ付きアクセサリ取り付け穴、私たちの ミニクイックリリースプレート - ボールヘッドアダプター、また シネマジックアームエクステンションバー 複数のマジックアームをつなぎ合わせて伸ばすために使用できます。

### 寸法

アーティキュレーションのポイント：2

セグメントの長さ：5.5 "

重量：5.1 オンス



## MONITOR CAGE NATO RAILS (ANTI-TWIST)

SPACE GRAY: KB\_MagicArm

RAVEN BLACK:KB\_MagicArm\_Bk

### 主な機能

ダブルボールヘッド付きのシネマジックアームを使用して、様々な角度でカメラリグにアクセサリを取り付けることができます。モニター、小型ライト、サウンドギアなど、様々なカメラコンポーネントと互換性があり、両ボールヘッドは単一の大型サムレバーを使用して固定されます。ボールエンドは、個別に入手可能なボールヘッドと交換できます。1/4" ネジ、ARRI 位置決めピン付き 3/8" ネジ、NATO クランプ、15mm ロッドクランプ、3/8" ネジ付きアクセサリ取り付け穴、私たちの ミニクイックリリースプレート - ボールヘッドアダプター、また シネマジックアームエクステンションバー 複数のマジックアームをつなぎ合わせて伸ばすために使用できます。

### 寸法

アーティキュレーションのポイント：2

セグメントの長さ：5.5 "

重量：5.1 オンス



# ACCESSORIES ARM



## CINE MAGIC ARM WITH 3/8" SCREWS AND LOCATOR PINS

SPACE GRAY: KB\_MagicArm\_ARRI  
RAVEN BLACK: KB\_MagicArm\_ARRI\_Bk

### 主な機能

ダブルボールヘッド付きのシネマジックアームを使用して、様々な角度でカメラリグにアクセサリを取り付けることができます。モニター、小型ライト、サウンドギアなど、様々なカメラコンポーネントと互換性があり、両ボールヘッドは単一の大型サムレバーを使用して固定されます。ボールエンドは、個別に入手可能なボールヘッドと交換できます。1/4" ネジ、ARRI 位置決めピン付き 3/8" ネジ、NATO クランプ、15mm ロッドクランプ、3/8" ネジ付きアクセサリ取り付け穴、私たちの ミニクイックリリースプレート - ボールヘッドアダプター、また シネマジックアームエクステンションバー 複数のマジックアームをつなぎ合わせて伸ばすために使用できます。

### 寸法

アーティキュレーションのポイント：2  
セグメントの長さ：5.5 "  
重量：5.1 オンス



## CINE MAGIC ARM WITH MINI QR PLATES

SPACE GRAY: KB\_MagicArm\_QR  
RAVEN BLACK: KB\_MagicArm\_QR\_Bk

### 主な機能

ダブルボールヘッド付きのシネマジックアームを使用して、様々な角度でカメラリグにアクセサリを取り付けることができます。モニター、小型ライト、サウンドギアなど、様々なカメラコンポーネントと互換性があり、ボールヘッドは単一の大型サムレバーを使用して固定されます。ボールエンドは、個別に入手可能なボールヘッドと交換できます。1/4" ネジ、ARRI 位置決めピン付き 3/8" ネジ、NATO クランプ、15mm ロッドクランプ、3/8" ネジ付きアクセサリ取り付け穴、私たちの ミニクイックリリースプレート - ボールヘッドアダプター、また シネマジックアームエクステンションバー 複数のマジックアームをつなぎ合わせて伸ばすために使用できます。

### 寸法

アーティキュレーションのポイント：2  
セグメントの長さ：5.5 "  
重量：5.1 オンス



# ACCESSORIES ARM



## CINE MAGIC ARM PRO

SPACE GRAY: KB\_MagicArm\_Pro  
RAVEN BLACK: KB\_MagicArm\_Pro\_Bk

### 主な機能

両端に 1/4"-20 ネジを備えた、Kondor Blue Cine Camera Magic Arm Pro は、ボールヘッド延長ロッドを備えており、汎用性と無限の取り付けオプションを備えているため、カメラリグに様々な角度でアクセサリを取り付けることができます。

これは、LCD モニター、LED ライト、EVF ビューファインダー、マイク、レコーダー、フラッシュ、ワイヤレストランスミッター、Go Pro カメラなどを取り付けるために最も一般的に使用される関節式摩擦アーム（イスラエルアーム）です。

アームの両端には、アクセサリを簡単に取り付けするための 1/4"-20 ネジと 2 つの締め付けサムホイールが付いています。ボールエンドは、個別に入手可能なボールヘッドと交換できます。3/8"-16 本のネジと ARRI 位置決めピン、または別売りシネマジックアームエクステンションバー 別のマジックアームをつなぐために使用することができます。

### 寸法

トップマウント：1/4"-20 オス

ボトムマウント：1/4"-20 オス

アーティキュレーションのポイント：4

最大長：10.2 "

セグメントの長さ：5.5 "

重量：9.3 オンス



## CINE MAGIC ARM 4" EXTENSION BAR (DOUBLE BALL HEAD)

SPACE GRAY: KB\_MagicArm\_Ext  
RAVEN BLACK: KB\_MagicArm\_Ext\_Bk

### 主な機能

ダブルボールヘッド 4 インチマジックエクステンションバー  
両端のボールヘッド

1 つの 3/8"-16 と 2 つの 1/4"-20

航空宇宙グレードのアルミニウム

### 寸法

構成材料：航空宇宙グレードのアルミニウム、ゴム

取り付け：ボールエンド、1/4 "-20 スレッド、

3/8"-16 スレッド

長さ：3.8 インチ

寸法：3.8" x 1" x 1"

重量：1.4 オンス



# ACCESSORIES ARM



## CINE MAGIC ARM 8" EXTENSION BAR (DOUBLE BALL HEAD)

SPACE GRAY: KB\_MagicArm\_Ext8  
RAVEN BLACK: KB\_MagicArm\_Ext8\_Bk

### 主な機能

ダブルボールヘッド 4 インチマジックエクステンションバー  
両端のボールヘッド

1 つの 3/8"-16 と 2 つの 1/4"-20

航空宇宙グレードのアルミニウム

構造の材料：航空宇宙グレードのアルミニウム、ゴム

取り付け：ボールエンド、1/4 "-20 スレッド、3/8"-16 スレッド

長さ：8 インチ

寸法：8" x 1" x 1"

重量：1.4 オンス



## BALL HEAD TO 3/8" ACCESSORY MOUNT FOR MAGIC ARMS

SPACE GRAY: KB\_MagicArm\_QR  
RAVEN BLACK: KB\_MagicArm\_QR\_Bk

### 主な機能

この ARRI 3/8" アクセサリマウントボールヘッドは、  
1/4" バージョンを置き換えることができ、ねじれや緩みを防ぐ  
Arri スタイルのロケーターピンにより、  
セキュリティと安定性をさらに高めることができます。

人気のミニクイックリリースプレートを含むすべてのアクセサリを  
ねじ込むことができるようになりました。

これは、デュアルボールヘッドシステムを使用するほとんどの  
マジックアーム、フリクションアーム、  
およびイスラエルアームと互換性があります。

### 寸法

構造の材料：航空宇宙グレードのアルミニウム、ゴム。

取り付け：ボールヘッド、メス 3/8"-16 スレッド、

ARRI スタイルの位置決めピン付き。

長さ：2.5 インチ

寸法：2.5" x 0.98" x 0.98"

重量：1.7 オンス



# ACCESSORIES ARM



## 1/4" BALL HEAD FOR MAGIC ARMS

SPACE GRAY: KB\_BallHead\_14  
RAVEN BLACK: KB\_BallHead\_14\_Bk

### 主な機能

この 1/4"-20 ボールヘッドは、  
3/8" バージョンを置き換えることができます。  
スロット穴から六角スパナでケージや付属品に  
しっかりと締めることができます。  
これはほとんどと互換性があります  
マジックアームズ、フリクションアーム、  
およびデュアルボールヘッドシステムを使用したイスラエルアーム。

### 寸法

構造の材料：航空宇宙グレードのアルミニウム、ゴム。  
取り付け：1 x ボールヘッド、1 x 1/4"20 ネジ。  
長さ：2.3 インチ  
寸法：2.3" x 0.98" x 0.98"  
重量：1.2 オンス



## 3/8" BALL HEAD WITH LOCATING PINS FOR MAGIC ARMS

SPACE GRAY: KB\_MagicArm\_Ext  
RAVEN BLACK: KB\_MagicArm\_Ext\_Bk

### 主な機能

この 3/8" ボールヘッドは 1/4" バージョンを置き換えることができ、  
ねじれや緩みを防ぐ ARRI スタイルのロケーターピンにより、  
セキュリティと安定性をさらに高めることができます。  
つまみネジでケージやアクセサリに締め付けたり、長穴を介して  
六角スパナで実際にトルクを下げたりすることができます。  
これは、デュアルボールヘッドシステムを使用するほとんどの  
マジックアーム、フリクションアーム、  
およびイスラエルアームと互換性があります。

### 寸法

構造の材料：航空宇宙グレードのアルミニウム、ゴム。  
取り付け：ボールヘッド、3/8 "-16 ネジ、  
ARRI スタイルの位置決めピン付き。  
長さ：2.5 インチ  
寸法：2.5" x 0.98" x 0.98"  
重量：1.7 オンス





# ACCESSORIES ARM



## MINI QUICK RELEASE TO BALL HEAD FOR MAGIC ARMS

SPACE GRAY: KB\_MQR\_Ball  
RAVEN BLACK: KB\_MQR\_Ball\_Bk

### 主な機能

ダブルボールヘッド 4 インチマジックエクステンションバー  
両端のボールヘッド

1 つの 3/8"-16 と 2 つの 1/4"-20

航空宇宙グレードのアルミニウム

構造の材料：航空宇宙グレードのアルミニウム、ゴム

取り付け：ボールエンド、1/4"-20 スレッド、3/8"-16 スレッド

長さ：8 インチ

寸法：8" x 1" x 1"

重量：1.4 オンス



## CINE MAGIC ARM CENTER CLAMP (CLAMP ONLY)

SPACE GRAY: KB\_MagicArm\_CC  
RAVEN BLACK: KB\_MagicArm\_CC\_Bk

### 主な機能

このセンタークランプを使用して、  
独自のダブルボールヘッドアームをカスタム構築します。  
ボールヘッドアクセサリをクランプできます。  
業界のほとんどのボールヘッドと互換性があります。

### 寸法

構成材料：航空宇宙グレードのアルミニウム、ゴム



# ACCESSORIES ARM



## 1/4" SWIVEL TILT MONITOR MOUNT WITH ARRI PIN (PAN/TILT)

SPACE GRAY: KB\_Mon\_SMount  
RAVEN BLACK: KB\_Mon\_SMount\_Bk

### 主な機能

- 7インチまでのモニターをサポート
- スイベル 360°およびチルト 180°
- セットネジで希望の張力でロック（ビデオを参照）
- 航空宇宙グレードのアルミニウム
- 取り外し可能な位置決めピンを備えたスイベルモニターマウント

### 説明

スイベルモニターマウントは、ARRI 3/8インチマウントを備えたカメラケージまたはその他のマウントシステムにモニターを取り付けるように設計されています。

寸法：2.14" x 1.6" x 1.0"

重量：1.8 オンス



## NATO SWIVEL TILT MONITOR MOUNT WITH ARRI PIN (PAN/TILT)

SPACE GRAY: KB\_Mon\_SMount\_N  
RAVEN BLACK: KB\_Mon\_SMount\_N\_Bk

### 主な機能

- 7インチまでのモニターをサポート
- スイベル 360°およびチルト 180°
- セットネジで希望の張力でロック（ビデオを参照）
- 航空宇宙グレードのアルミニウム
- 取り外し可能な位置決めピン

### 説明

NATO スイベルモニターマウントは、ARRI 3/8インチマウントを備えたカメラケージまたはその他のマウントシステムにモニターを保持するように設計されています。

寸法：2.14" x 1.6" x 1.0"

重量：1.8 オンス



# ACCESSORIES ARM



## MINI QR SWIVEL TILT MONITOR MOUNT WITH ARRI PIN (PAN/TILT)

SPACE GRAY: KB\_PM\_MQR  
RAVEN BLACK: KB\_PM\_MQR\_Bk

### 主な機能

- 7インチまでのモニターをサポート
- スイベル 360°およびチルト 180°
- セットネジで希望の張力でロック (ビデオを参照)
- 航空宇宙グレードのアルミニウム
- 取り外し可能な位置決めピン
- オスクイックリリースプレート。(メスプレートが必要です)

### 説明

当社の QR スイベルモニターマウントは、モニターをカメラケージまたは ARRI 3/8 インチマウントを備えたその他のマウントシステムに取り付けるように設計されています。

寸法 : 2" x 1.65" x 1.13"

重量 : 2.2 オンス



## MINI QUICK RELEASE PLATE FOR MONITORS, ARMS, ACCESSORIES

SPACE GRAY: KB\_QR\_FBM  
RAVEN BLACK: KB\_QR\_FBM\_RBk

### 主な機能

このカメラクイックリリースプレートは、オスとメスのアリ溝プレートの2つの部分で構成されています。以下を含むがこれらに限定されない、カメラとアクセサリ間のクイックリリース機能を提供します。マジックアームズ、LED ライト、EVF マウント、モニター、マイク、レコーダー、フラッシュ、ジンバルなど！競合他社よりも強力です。安全でしっかりしたメカニズム。オスプレート用のアンチツイストセットネジを備えています。六角レンチ 2 本とネジ 2 本とゴムワッシャーが付属しています。追加アンチツイストアリロケーターピンと SmallHD スペーサープレート利用可能です (別売り)。

### 寸法

取り付け : 1/4 "-20 ネジ、3/8" -16 ネジ、

寸法 : 1.87 "x 1.12" x 0.65 "

重量 : 1.3 オンス



# ACCESSORIES ARM



## ARRI PIN ANTI TWIST SPACER FOR MINI QUICK RELEASE PLATES

BLACK KB\_ArriQR

### 主な機能

ミニクイックリリースプレート用のコンドルブルーアピンアンチツイストプレート（別売り）。これは、Arri ロケーターピン付きのスレッドをサポートするハイエンドのカメラケージで機能し、作業中にアクセサリがねじれたり、ねじが外れたりするのを防ぎます。この ARRI スタイルのアンチツイストスペーサープレートを KondorBlueMini クイックリリースプレートに追加して、アクセサリがねじれないようにします。薄いアルミニウムプレートは、別売りのクイックリリースプレートのネジ山の上をスライドし、互換性のある ARRI スタイルのアクセサリコネクタを使用して、アセンブリをケージまたはリグに取り付けることができます。

寸法 : 5 "x 3" x 0.2 "

重量 : 0.3 オンス



## SMALLHD ANTI TWIST SPACER FOR MINI QUICK RELEASE PLATES

BLACK: KB\_Spacer\_SHD

### 主な機能

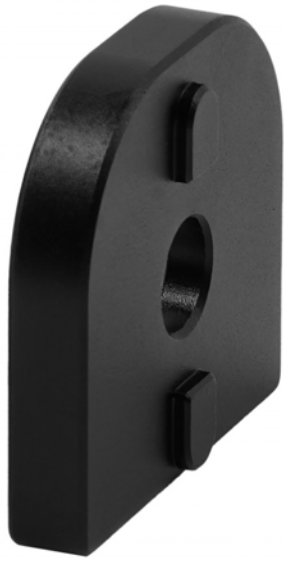
SmallHD モニター用の KondorBlue アンチツイストプレートとミニクイックリリースプレート（別売り）。これは、ロケーターピンを備えたすべての SmallHD モニターと互換性があり、作業中にアクセサリがねじれたり緩んだりするのを防ぎます。この SmallHD アンチツイストスペーサープレートを KondorBlue ミニクイックリリースプレートに追加して、アクセサリがねじれないようにします。薄いアルミプレートが別売りのクイックリリースプレートのネジ山の上をスライドするので、モニターをしっかりと取り付けることができます。

寸法 : 5 "x 3" x 0.2 "

重量 : 0.3 オンス



# ACCESSORIES ARM



## PORTKEYS ANTI TWIST SPACER FOR MINI QUICK RELEASE PLATES

BLACK: KB\_Spacer\_PK

### 主な機能

ポートキーモニター用のコンドルブルーアンチツイストプレートとミニクイックリリースプレート（別売り）。これは、ロケーターピンを備えたすべての Portkeys モニターと互換性があり、作業中にアクセサリがねじれたり緩んだりするのを防ぎます。この Portkeys アンチツイストスペーサープレートを KondorBlueMini クイックリリースプレートに追加して、アクセサリがねじれないようにします。薄いアルミプレートが別売りのクイックリリースプレートのネジ山の上をスライドするので、モニターをしっかりと取り付けることができます。

寸法 : 5 "x 3" x 0.2 "

重量 : 0.3 オンス



## PRESTON ANTI TWIST SPACER FOR MINI QUICK RELEASE PLATES

BLACK: KB\_Spacer\_PR

### 主な機能

プレストンフォーカスシステム用のコンドルブルーアンチツイストプレートと当社のミニクイックリリースプレート（別売り）。これは、スクエアロケーターを備えたすべてのプレストンデバイスと互換性があり、作業中にアクセサリがねじれたり緩んだりするのを防ぎます。このプレストンアンチツイストスペーサープレートをコンドルブルーミニクイックリリースプレートに追加して、アクセサリがねじれないようにします。薄いアルミプレートが別売りのクイックリリースプレートのネジ山の上をスライドするので、フォーカスシステムをしっかりと取り付けることができます。

寸法 : 5 "x 3" x 0.2 "

重量 : 0.3 オンス



# ACCESSORIES TOP HANDLE



**REMOTE TRIGGER TOP HANDLE FOR EOS R5,  
RED KOMODO, FUJI, Z CAM, URSA, C300, C70,  
SONY A7, LUMIX (START/STOP TRIGGER)**

SPACE GRAY: KB\_Mon\_SMount  
RAVEN BLACK:KB\_Mon\_SMount\_Bk

## 主な機能

記録の開始 / 停止ボタン。Sony LANCと Panasonic プロトコルの両方をサポートし、Z CAM、Blackmagic、Fuji、Sony、Canon、Panasonic、JVC などのほとんどのカメラに互換性を提供します。

ミニイックリリースプレートなどのねじれ防止アクセサリ用の

ARRI ロケータピンを備えた 5 つの 3/8" ネジ穴

アクセサリを取り付けるための 18 以上の 1/4" 穴オプション

EVF またはモニター用の 15mm サイドロッドサポート

ハンドルの両端にコールドシューマウント

NATO レールを介して取り付けられ、ケージの左側と右側の

両方にスライドすることもできます

快適で人間工学に基づいたグリップデザイン

寸法 : 5" x 3" x 1"

重さ : 6 オンス

\* 2.5 ~ 2.5LANC ケーブルと

2.5 ~ microUSB リモートケーブルが含まれます。

(コモドと N3 シャッターケージをバンドルとして購入しない限り、ケーブルは別途購入する必要があります。)



**TRIGGER PRO TOP HANDLE  
(RUN/STOP TRIGGER)**

SPACE GRAY: KB\_Mon\_SMount  
RAVEN BLACK:KB\_Mon\_SMount\_Bk

## 主な機能

記録の開始 / 停止ボタン。Sony LANCと Panasonic プロトコルの両方をサポートし、Z CAM、Blackmagic、Fuji、Sony、Canon、Panasonic、JVC などのほとんどのカメラに互換性を提供します。

ビルトイン NATO レール

ミニイックリリースプレートなどのねじれ防止アクセサリ用の

ARRI ロケータピンを備えた 5 つの 3/8" ネジ穴

アクセサリを取り付けるための 18 以上の 1/4" 穴オプション

EVF またはモニター用の 15mm サイドロッドサポート

コールドシューマウント

NATO クランプを介してマウント

快適で人間工学に基づいたグリップデザイン

\* スタート / ストップケーブルは含まれていません



# ACCESSORIES REMOTE CABLE



## 2.5mm TO MICRO USB SONY VPR1 LANC REMOTE TRIGGER SHUTTER CABLE

BLACK: KB\_2.5MUSB\_LRT

### 主な機能

この 2.5mm からマイクロ USB への Sony VPR1 LANC リモートトリガーは、A7S シリーズ、A7R シリーズ、A6 シリーズ、A9 シリーズ、A99 シリーズ、RX シリーズなどの Sony カメラと互換性があります。



## PRESTON ANTI TWIST SPACER FOR MINI QUICK RELEASE PLATES

BLACK: KB\_2.5\_LRT

### 主な機能

Blackmagic URSA Mini、Canon C300 MKIII、C500 MKII、EOS R、EOS R6、Fuji XT-4、LUMIX S1H、GH5、S5 などのカメラと互換性があります。



# ACCESSORIES REMOTE CABLE



## 2.5mm TO N3 CANON REMOTE TRIGGER SHUTTER CABLE

BLACK: KB\_2.5\_CRT

### 主な機能

この 2.5mm から N3 への Canon リモートトリガーシャッターリリースケーブルは、Canon EOS R5、Canon EOS 1D X Mark II、1D X、1DS Mark III、1DS Mark II、1Ds、1D Mark IV、1D Mark III、1D などのカメラと互換性があります Mark II N、1D Mark II、1D、EOS D2000、5D Mark II、5D Mark III、5D Mark IV、5DS、5DS R、5D、6D、6D Mark II、7D、7D Mark II、50D、40D、30D、20D、D60、D30、EOS-1V、EOS-3。



## KOMODO EXT TO 2.5mm LANC REMOTE TRIGGER SHUTTER CABLE

BLACK: KB\_2.5\_KRT

### 主な機能

REDKOMODO および当社のトリガートップハンドルとのみ互換性があります。  
他のパーティのトリガーとは互換性がありません。





# ACCESSORIES POWER



## CINE V-MOUNT BATTERY PLATE FOR 15MM LWS RIGS

SPACE GRAY: KB\_CineVMP  
RAVEN BLACK: KB\_CineVMP\_Bk

### 主な機能

薄型 V マウントバッテリープレートは、複数の DC 出力（5、7.4、12、15V、および D-Tap）を備えており、複数のデバイスに同時に電力を供給できます。

バッテリープレートには 2 つの 15mm ロッドコネクタもあり、15mmLW システムロッドに取り付けることができます。

プレートには、切り替え可能な 7.4 / 8.4V 1.35mm パレル出力、5V 2.5mm パレル出力、12V 2.5mm パレル出力、および D-Tap 出力が含まれています。

電源入力：DC ジャック：19V

電力出力：D タップ：14.4V

DC ジャック：15 V

DC ジャック：12 V

DC ジャック：7.4 ~ 8.4 V

DC ジャック：5 V

寸法：6" x 4.2" x 1.8"

重量：9.6 オンス



## 12V METAL D-TAP HUB 4 WAY PORT POWER TAP SPLITTER (1/4"-20 THREAD)

STANDARD: KB\_DTAP\_HUB

### 主な機能

航空宇宙グレードのアルミニウムから機械加工された、当社の KONDOR BLUE D-Tap ハブは、強化ケーブルジョイントを備えた高品質のナイロン編組ケーブルを備えています。他のブランドとは異なり、当社のハブは [ 調整済み ] 12V ポート、3 つの 14.8V ポートおよび LED インジケータライトを備えています。このハブはクリエイターを念頭に置いて作られ、このパワーステーションをほぼすべてのリグまたはアクセサリに取り付けるための 1/4 インチ -20 スレッドを提供します。私たちの KONDORBLUE D-Tap ハブを自信を持って撮影してください。

### 仕様

コネクタ 1：オス 2 ピン D タップ。

コネクタ 2：メス調整 12VD タップソケット

メス 14.8VD タップソケット× 3。

ケーブル長：16"。

重量：3 オンス。

4 つのポートすべてが最大 12 アンペアを共有します。

12V ポートの最大出力は 3.5A です。

\* 最大入力電圧は 26V です



# ACCESSORIES POWER



## D-TAP TO SONY A7SIII/A7IV NP-FZ100 DUMMY BATTERY CABLE

BLUE: KB\_DT\_SA7S\_DB  
RAVEN BLACK: KB\_DT\_SA7S\_DB\_BK

### 主な機能

D-Tap ソースを Sony カメラに接続する

D-タップからダミーバッテリーへの接続

16" 契約長さ

36" 延長長

入力電圧：12V-17V

出力電圧：8V（安定化）

出力電流：2A

この D-Tap to Sony a7S III NP-FZ100 ダミーバッテリーケーブルを使用すると、D-Tap 入力を使用して任意の電源から Sony a7SIII シリーズカメラに電力を供給することができます。

リラックスすると、ケーブルの長さは 16 インチになり、簡単に管理できます。さらに長さが必要な場合は、36 インチまで伸ばすことができます。

10 ~ 18V の入力電圧範囲をサポートし、電力調整された 8V を出力します。



## D-TAP TO SONY L-SERIES NPF DUMMY BATTERY CABLE

BLUE: KB\_DTAP\_SL  
RAVEN BLACK: KB\_DTAP\_SL\_BK

### 主な機能

D-Tap ソースをデバイスに接続する

D-タップからダミーバッテリーへの接続

16" 契約長さ

36" 延長長

入力電圧：12V-17V

出力電圧：8V（安定化）

出力電流：2A

このコイル状の D-Tap ケーブルを使用すると、D-Tap 電源を Sony カメラだけでなく、SmallHD モニターや LED ライトなどの Sony L シリーズバッテリーを使用する他の多くのデバイスに接続できます。ケーブルの一方の端には D-Tap コネクタがあり、もう一方の端にはデバイスに取り付ける L シリーズタイプのダミーバッテリーがあります。



# ACCESSORIES POWER



## D-TAP TO CANON LPE6 DUMMY BATTERY CABLE

BLUE: KB\_DTAP\_CLPE6

### 主な機能

D-Tap ソースをデバイスに接続する  
D-タップからダミーバッテリーへの接続  
16" 契約長さ  
36" 延長長  
入力電圧：12V-17V  
出力電圧：8V（安定化）  
出力電流：2A

コイル状の D-Tap-LP-E6 ダミーバッテリーケーブルを使用すると、D-Tap 電源から任意のモニターまたはカメラに電力を供給できます。D-Tap ソースの 12 ~ 17V の入力電圧範囲を調整して、ダミーバッテリーを介して 7.4V の出力をモニターに供給します。



## D-TAP TO LUMIX S5 GH5 DMW-BLK22 DUMMY BATTERY CABLE

BLUE: KB\_DT\_LS5GH5

### 主な機能

D-Tap ソースを Panasonic LUMIX カメラに接続します  
D-タップからダミーバッテリーへの接続  
16" 契約長さ  
36" 延長長  
入力電圧：12V-17V  
出力電圧：8V（安定化）  
出力電流：2A

この D-Tap-BLK22 ダミーバッテリーケーブルを使用すると、D-Tap 入力を使用して任意の電源からカメラに電力を供給することができます。リラックスすると、ケーブルの長さは 16 インチになり、簡単に管理できます。さらに長さが必要な場合は、36 インチまで伸ばすことができます。10 ~ 18V の入力電圧範囲をサポートし、電力調整された 8V を出力します。



# ACCESSORIES POWER



## D-TAP TO NIKON EN-EL15 DUMMY BATTERY CABLE

BLUE: KB\_DT\_NENL\_DB

### 主な機能

D-Tap ソースをデバイスに接続する  
D-タップからダミーバッテリーへの接続  
16" 契約長さ  
36" 延長長  
入力電圧：12V-17V  
出力電圧：8V（安定化）  
出力電流：2A

このコイル状の D-Tap ケーブルを使用すると、  
D-Tap 電源を Nikon カメラに接続できます。  
ケーブルの一方の端には D-Tap コネクタがあり、  
もう一方にはカメラに取り付けるダミーバッテリーが付いています。



## 1.35/3.5 DC MALE TO SONY A7SIII/FX3 NP-FZ100 DUMMY BATTERY CABLE

BLUE: KB\_DC\_FZ100\_DB

### 主な機能

V マウントプレートを Sony カメラに接続します。  
Sony Alpha a1、a9 II、a9、a7R IV、a7R III、a7 III、  
a7S III、および a6600 カメラの場合。  
DC からダミーバッテリーへの接続  
16" 契約長さ  
36" 延長長  
出力電圧：8V（安定化）；出力電流：2A

この 1.35DC To Sony a7S III ダミーバッテリー NP-FZ100  
ケーブルを使用すると V マウントバッテリープレートから  
Sony a7S III シリーズカメラに電力を供給し、  
D タップポートを他のアクセサリ用に開いたままにすることができます。  
リラックスすると、ケーブルの長さは 16 インチになり、  
簡単に管理できます。  
さらに長さが必要な場合は、36 インチまで伸ばすことができます。  
バッテリープレートの最小の DC ポートに接続し、バッテリープレート  
に設定されているスイッチに応じて 7 または  
8V で安定化電源を出力します。



# ACCESSORIES POWER



## COILED D-TAP TO FEMALE LEMO 2 PIN FOR RED KOMODO

BLUE: KB\_Dtap\_FLemo2P

### 主な機能

REDKOMODO 用のメス LEMO2 ピンへのコイル状 D タップは、プロの V マウントまたはゴールドマウントバッテリーを KOMODO に接続するための青いコイル状の編組ケーブルです。ケーブルの一端には D タップがあり、他端には KOMODO 用に配線された 2 ピンメス LEMO があります。

### 寸法

コネクタ 1 : 1 x D タップオス (直角)。

コネクタ 2 : 1x2 ピン LEMO。

ケーブル長 : 14-29 インチ

重量 : 1.4 オンス



## 10 "D-TAP TO RIGHT ANGLE LEMO 2 PIN POWER CABLE FOR RED KOMODO

BLUE: KB\_DT\_LS5GH5

### 主な機能

REDKOMODO 用のこの D-TaptoFemale LEMO 2 ピンは、プロの V マウントまたはゴールドマウントバッテリーを KOMODO カメラに接続するための直角編組ケーブルです。ケーブルの一端には D タップがあり、他端には KOMODO 用に配線された 2 ピンメス LEMO があります。

### 寸法

コネクタ 1 : 1 x D タップオス (直角)

コネクタ 2 : 1 x 2 ピンメス LEMO (直角)

ケーブル長 : 10 "

重量 : 1.4 オンス



# ACCESSORIES POWER



## 20" D-TAP TO RED V-RAPTOR DSMC2 & DSMC3 POWER CABLE

BLACK: KB\_Dtap\_FLemo6P\_Bk

### 主な機能

RED用のD-Tap to Female 6 PINは、プロ仕様のVマウントまたはゴールドマウントバッテリーをRED DSMC2またはDSMC3カメラに接続するための編組ケーブルです。ケーブルの一方の端にはDタップがあり、もう一方の端にはREDカメラ専用に配線された6ピンのメスLEMOがあります。

### 寸法

コネクタ1：1 x Dタップオス（直角）  
コネクタ2：1x6ピンメスLEMO  
ケーブル長：20インチ  
重量：1.4オンス



## COILED D-TAP TO FEMALE LEMO 4 PIN FOR C200 POWER

BLUE: KB\_DC\_FZ100\_DB

### 主な機能

コイル状のDタップからメスのLEMO4ピンコネクタは、プロのVマウントまたはゴールドマウントのバッテリーをCanon C200に接続するための青いコイル状の編組ケーブルです。ケーブルの一方の端にはDタップがあり、もう一方の端には4ピンのメスLEMOがあります。

### 寸法

コネクタ1：1 x Dタップオス（直角）  
コネクタ2：1x4ピンメスLEMO  
ケーブル長：14"-29"  
重量：1.4オンス



# ACCESSORIES POWER



## D-TAP TO LEMO 2 PIN 0B MALE POWER CABLE FOR Z CAM, SMALLHD, TERADEK

BLUE(Coiled): KB\_Dtap\_Lemo2P

BLACK(Coiled): KB\_Dtap\_Lemo2P\_Bk

BLUE(Straight): KB\_DtapLemo1

### 主な機能

互換性 : Teradek Bolt、SmallHD Focus Pro、Z CAM、EVF、ARRI、RED、Paralinx、Preston、Cinegears、Switronix、Came-TV、GhostEyeWireless。

D-Tap to LEMO 0B-Type 2 Pin オス電源ケーブルは、プロ用の V マウントまたはゴールドマウントバッテリーをカメラ、ワイヤレスデバイス、ライト、または 2 で電力を供給できるその他のギアに接続するための青いケーブルです。

### 寸法

コネクタ 1 : 1 x D タップオス (直角)。

コネクタ 2 : 1x2 ピン LEMO0B タイプ。



## D-TAP TO DC RIGHT ANGLE COILED CABLE (5.5 X 2.5MM) (CANON C70/AMARAN)

BLUE: KB\_DT\_LS5GH5

### 主な機能

Canon C70、Aputure Amaran Light、LCD モニター、LED ライト、DSLR、Blackmagic Video Assist、Small HD、Ninja V、V マウント  
AntonBauer ゴールドマウントバッテリーパワーリグで使用します。

このコイル状の D-Tap to DC 5.5 x 2.5mm バレルケーブルを使用して、外部 D-Tap バッテリーを使用して、Canon C70、モニター、ライト、またはその他のアクセサリに電力を供給します。コイル状ケーブルの一方の端には 5.5x2.5mm DC バレル直角コネクタがあり、もう一方の端にはオスの D-Tap 直角コネクタがあります。コイル状のケーブルの長さは 16" から 50" まで延長できます。-Atomos バッテリーエリミネーターと互換性があります

### 寸法

コネクタ 1 : 1 x D タップオス (直角)。

コネクタ 2 : 1 x DC バレルオス (直角)。

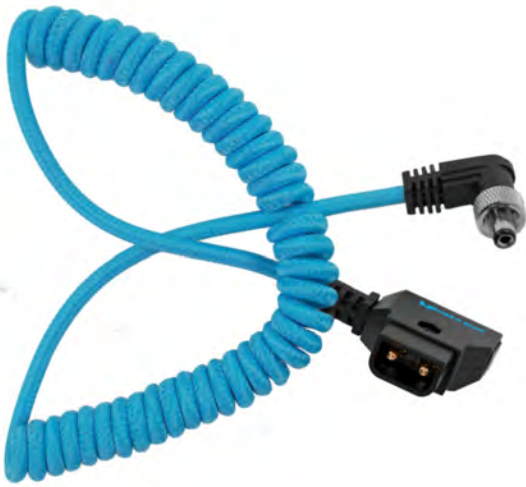
バレルサイズ : 内側 2.5 mm、外側 5.5mm。

ケーブル長 : 13.3 ~ 19.3 インチ

重量 : 1.1 オンス



# ACCESSORIES POWER



## COILED D-TAP TO LOCKING DC 2.1MM RIGHT ANGLE CABLE

BLUE: KB\_DCTAP\_2.1LOCK

### 主な機能

この 2.1mmDC-D-Tap コイルケーブルを使用して、外部 D-Tap バッテリーでモニター、ライト、またはその他のアクセサリに電力を供給します。コイル状ケーブルの一方の端には 5.5x2.1mm DC バレル直角コネクタがあり、もう一方の端にはオスの D-Tap 直角コネクタがあります。コイル状のケーブルの長さは 16" から 50" まで延長でき、ネジ接続を介して互換性のあるアクセサリにロックして、偶発的な切断を防ぎます。

Decimator、Quasar、Zaxcom、Lectrosonic、Video Devices、Paralinx、Hollyland、Atomos、Swift などのソリューションと互換性があります

パワーモニター、ライト、アクセサリ

DC バレルに 5.5x2.1mm を D タップします

コイル状ケーブル、長さ 16" から 50"

直角ロッキングコネクタ

コネクタ 1 : 1 x D タップオス (直角)

コネクタ 2 : 1 x DC バレルオス (直角)

バレルサイズ : 内側 2.1 mm、外側 5.5 mm

ケーブル長 : 最大 16 "-50"

重量 : 1.4 オンス



## COILED D-TAP TO LOCKING DC 2.5MM RIGHT ANGLE CABLE

BLUE: KB\_DCTAP\_2.5LOCK

### 主な機能

この 2.5mmDC-D-Tap コイルケーブルを使用して、外部 D-Tap バッテリーでモニター、ライト、またはその他のアクセサリに電力を供給します。コイル状ケーブルの一方の端には 5.5x2.5mm DC バレル直角コネクタがあり、もう一方の端にはオスの D-Tap 直角コネクタがあります。コイル状のケーブルの長さは 16" から 50" まで延長でき、ネジ接続を介して互換性のあるアクセサリにロックして、偶発的な切断を防ぎます。

Decimator、Quasar、Zaxcom、Lectrosonic、Video Devices、Paralinx、Hollyland、Atomos、Swift などのソリューションと互換性があります。

パワーモニター、ライト、アクセサリ

DC バレルに 5.5x2.5mm を D タップします

コイル状ケーブル、長さ 16" から 50"

直角ロッキングコネクタ

コネクタ 1 : 1 x D タップオス (直角)

コネクタ 2 : 1 x DC バレルオス (直角)

バレルサイズ : 内側 2.5 mm、外側 5.5 mm

ケーブル長 : 16 "-50"

重量 : 1.4 オンス





# ACCESSORIES POWER



## LEMO TO LEMO 2 PIN 0B MALE COILED POWER CABLE FOR ARRI - TERADEK

BLUE: KB\_LEMO2P

### 主な機能

互換性 : Teradek Bolt、SmallHD Focus Pro、Z CAM、EVF、ARRI、RED、Paralinx、Preston、Cinegears、Switronix、Came-TV、GhostEyeWireless。

D-Tap to LEMO 0B-Type 2ピンオス電源ケーブルは、プロ用のVマウントまたはゴールドマウントバッテリーをカメラ、ワイヤレスデバイス、ライト、または電力を供給できるその他のギアに接続するための青いケーブルです。

電源ケーブルの一方の端にはDタップがあり、もう一方の端には2ピンLEMO0Bタイプのコネクタがあります。

### 寸法

コネクタ1 : 1 x Dタップオス (直角)。

コネクタ2 : 1x2ピンLEMO0Bタイプ。



## RIGHT ANGLE DC MALE TO LEMO 2 PIN 0B MALE POWER CABLE FOR ARRI - TERADEK

BLACK: KB\_DCLeMo2P\_RA

### 主な機能

Teradek Bolt Z CAM EVF ARRI RED Paralinx Preston Cinegears Switronix Came TV Ghost Eye Wireless

DCからLEMO0Bタイプの2ピンオス電源ケーブルは、2ピンLEMOタイプのケーブルで電力を供給できる、ワイヤレスデバイス、ライト、EVF、またはその他のギアなどのカメラアクセサリに電力を供給するための黒いケーブルです。

DC 2.5 ~ 2ピンLEMOタイプ

DC電源からのパワーデバイス

LEMO0Bタイプコネクタ

コネクタ1 : DCオス2.5直角

コネクタ2 : 2ピンLEMO0Bタイプ

ケーブル長 : 20インチ

重量 : 1.4オンス



# ACCESSORIES VIDEO CABLE



## FULL HDMI CABLE FOR ON-CAMERA MONITORS 12"-24" BRAIDED COILED

BLUE: KB\_FHDMI\_12  
BLACK: KB\_FHDMI\_12\_Bk

### 主な機能

Kondor Blue HDMI-HDMI モニターケーブル  
(高速 4K 3D 付き)。

ナイロン編組オスケーブル 30Hz HDMI 2.0 18Gbps HDR メタデー  
タ

コイル延長高速 HDMI ケーブルを使用して、ビデオカメラを  
オンカメラモニターに接続します。4K 30 Hz および  
3D ビデオをサポートし、ナイロンブレードを備えています。

コネクタ 1 : HDMI タイプ A オス

コネクタ 2 : HDMI タイプ A オス

ケーブル長 : 12 "-24"

重量 : 1 オンス



## HDMI TO HDMI 16" BRAIDED CABLE FOR ON-CAMERA MONITORS

BLUE: KB\_HDMI14  
BLACK: KB\_HDMI16\_Bk

### 主な機能

Kondor Blue 16 "HDMI to HDMI 高速 4K 3D ナイロン  
編組オスケーブル 60Hz HDMI 2.0 18Gbps HDR メタデー  
タ 4K 60Hz および 3D ビデオをサポートしています。

このカメラモニター用の編組 HDMI-HDMI ケーブルは、  
Blackmagic Pocket Cinema Camera、  
HDR 12G ビデオアシストモニターでの使用に適しています。

コネクタ 1 : HDMI タイプ A オス

コネクタ 2 : HDMI タイプ A オス

ケーブル長 : 16 "

重量 : 0.6 オンス



# ACCESSORIES VIDEO CABLE



## MICRO HDMI TO FULL HDMI CABLE 12"-24" BRAIDED COILED

BLUE: KB\_MC\_FHDMI\_12  
BLACK: KB\_MC\_FHDMI\_12\_Bk

### 主な機能

KondorBlue コイルドマイクロ HDMI-HDMI ケーブル  
(高速 4K 30 Hz 3D)。

ナイロン編組オスケーブル HDMI2.018GbpsHDR メタデータ

コイル延長高速 HDMI ケーブルを使用して、ビデオカメラを  
オンカメラモニターに接続します。

4K 30 Hz および 3D ビデオをサポートし、長持ちする  
ナイロンブレードを備えています。

コネクタ 1 : マイクロ HDMI Type-D オス

コネクタ 2 : フル HDMI タイプ A オス

ケーブル長 : 12 "-24"

重量 : 1 オンス



## MINI HDMI TO FULL HDMI CABLE 12"-24" BRAIDED COILED

BLUE: KB\_MN\_FHDMI\_12  
BLACK: KB\_MN\_FHDMI\_12\_Bk

### 主な機能

Kondor Blue Mini HDMI-HDMI ケーブル  
(高速 4K 30 Hz 3D)。

ナイロン編組オスケーブル HDMI2.018GbpsHDR メタデータ

コイル延長高速 HDMI ケーブルを使用して、ビデオカメラを  
オンカメラモニターに接続します。このミニ HDMI ケーブルは、

4K 30 Hz および 3D ビデオをサポートし、長持ちする  
ナイロンブレードを備えています。

コネクタ 1 : ミニ HDMI Type-C オス

コネクタ 2 : フル HDMI タイプ A オス

ケーブル長 : 12 "-24"

重量 : 1 オンス。



# ACCESSORIES AUDIO CABLE



## DUAL MINI XLR MALE TO 3.5mm STEREO TRS RIGHT ANGLE FOR BMPCC 6K PRO/C70/RODE WIRELESS GO II

BLACK: KB\_MXLR3.5\_RA16

### 主な機能

デュアル Mini-XLR-3.5mm ステレオ TRS チャンネルスプリッター  
独立した録音のために、オーディオの左右のチャンネルを分離します  
RODE VideoMic NTG の選択可能な安全チャネルを利用可能  
Canon C70 または Blackmagic 6K Pro カメラに最適

### 寸法

長さ : 16 "

重量 : 1.4 オンス



## COILED MINI XLR TO XLR FOR BMPCC 4K/6K PRO CAMERA (20"-40")

BLUE: KB\_Coil\_MNXLR\_12

### 主な機能

KondorBlue Mini-XLR (オス) から XLR (メス) への  
BMPCC 4K / 6K カメラおよびビデオアシスト 4K 用コイルケーブル。

この Mini-XLR オス -XLR メス オーディオケーブルを使用して、  
マイクまたはオーディオミキサーを Blackmagic Pocket Cinema  
Camera 4K、6K、6K PRO、または C70 に接続します。

このケーブルは、3ピンミニ XLR オスコネクタでカメラの  
48V モノラル入力に接続し、もう一方の端には、マイクまたは  
ミキサーに接続するための標準の 3ピン XLR メスコネクタがあります。

### 寸法

コネクタ 1 : 1x3 ピン Mini-XLR オス

コネクタ 2 : 1x3 ピン XLR メス

長さ : 20.3-31.1 インチ

重量 : 3.7 オンス



# ACCESSORIES AUDIO CABLE



## 5 PIN LEMO TO XLR AUDIO CABLE FOR ARRI ALEXA MINI AND Z CAM

BLACK: KB\_5PLemo

### 主な機能

KondorBlue のこの 5 ピン LEMO から 3 ピン XLR オーディオケーブルを使用して、マイクまたはその他のオーディオ機器を ARRI ALEXA や ZCAM フラッグシップなどのシネカメラに接続します。ケーブルの長さは 11 インチで、一方の端に直角の 5 ピン LEMO タイプのオスコネクタ、もう一方の端に 3 ピンの XLR メスコネクタがあります。

### 寸法

コネクタ 1 : 1x3 ピン XLR メス

コネクタ 2 : 1x5 ピン LEMO オス直角

長さ : 12 インチ

重量 : 1.3 オンス



## 16" XLR MALE TO 3.5MM MALE MINI TRS

BLACK: KB\_XLR35

### 主な機能

この短い 16" ケーブルを使用すると、小型の 3.5mm 1/8" ミニプラグマイクデバイスを、標準サイズの XLR 入力を介して大型の映画館や放送用カメラに取り付けることができます。

XLR オス - 3.5mm オスケーブルは、小型マイクをシネマや放送用カメラなどのギアのプロフェッショナルオーディオ入力に接続するためのプロフェッショナル品質のオーディオケーブルです。ケーブルの長さは 16 インチで、一方の端に 3.5mm のミニオスプラグ、もう一方の端に 3 ピン XLR オスが付いています。

### 寸法

コネクタ 1 : 1 x 1/8 "/3.5mm オスストレート

コネクタ 2 : 1x3 ピン XLR オスストレート

長さ : 13.3 インチ

重量 : 1.5 オンス

# KONDOR BLUE



輸入元

**三友株式会社**

プロフェッショナルソリューション営業部 / プロフェッショナルプロダクト営業部 》 03-6408-1451 システムビジネス営業部 》 03-6408-1452  
NHK営業事業部 》 03-3463-1608 関東営業所 》 029-851-0591 勝田オフィス 》 029-264-2486  
大阪営業所 》 06-6452-4501 九州営業所 》 092-282-3622 大分営業所 》 097-567-3227